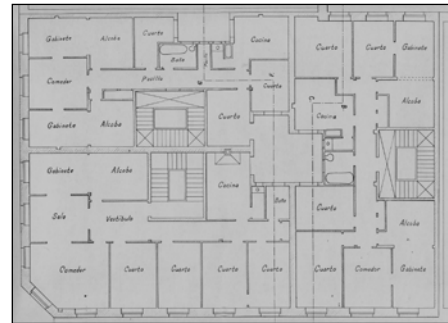


**BIZITEGI ERAIKINA**  
D MAILA

**MORAZA 12**



**Egilea eta data: Manuel Echave; 1905**

**Deskribapena**

Mehelinen arteko eraikina, behe oina, jatorrizko lau goi oin eta 1935eko bi jasodura atzeraeman dituen. Harlanduzko fatxada. Proiektu komuna Urbietako 50 eta 52rekin.

**Babes erregimena**

1. Erregimen orokorra.  
Plan Berezi honen D babes mailan integratzearekin loturikoa.  
Testuinguru horretan, fatxadaren tratamendua, bertako baoen konfigurazioa, instalazio, publizitate elementu, seinale eta eguzki oihal, eta abarren ezarpena plan berezi honetako ordenantza orokorretan ezarritako babes maila hori arautzen duten irizpideetara egokitu dira.
2. Berariazko erregimena.
  - A. Babesetik kanpo utzitako elementuak edo zatiak: jasodura atzeraemanak (5. eta 6. goi oinak).
  - B. Fatxadako elementu edo zati iraunkorrak: harlanduzko elementuak.
  - C. Esku hartzeko beste irizpide zehatz batzuk: ez, erregimen orokor hori arautzeko baldintzak betetzeari lotutakoak izan ezik, hala badagokio.