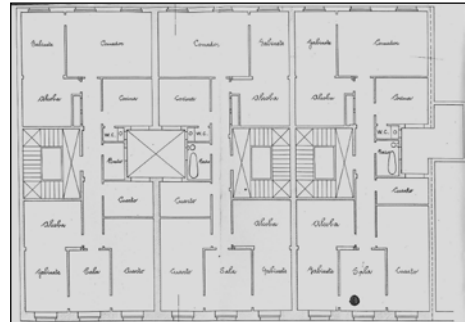
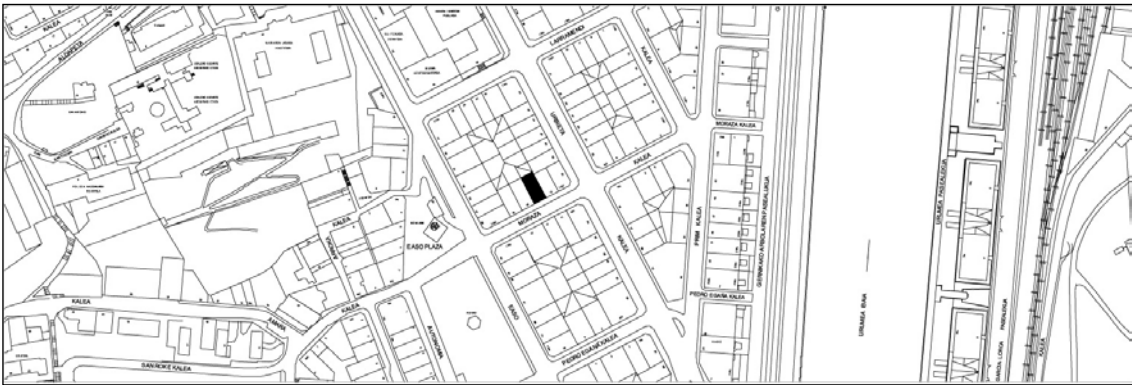


BIZITEGI ERAIKINA
D MAILA**MORAZA 14**

Egilea eta data: Manuel Echave; 1905

Deskribapena

Mehelinen arteko eraikina, behe oina, jatorrizko lau goi oin eta hiru jasodura atzeraeman dituen. Fatxada oso eraldatua behe oinean, eta azulejuz estalia eta bao uztarri eta harrizko ateburu zerrendekin goi oinetan. Lehen oineko eskuinaldeko baoan 1909ko zurezko begiratoki bat dago. Jatorrizko proiektu komuna Moraza 16 eta 18rekin.

Babes erregimena

1. Erregimen orokorra.

Plan Berezi honen D babes mailan integratzearekin loturikoa.

Testuinguru horretan, fatxadaren tratamendua, bertako baoen konfigurazioa, instalazio, publizitate elementu, seinale eta eguzki oihal, eta abarren ezarpena plan berezi honetako ordenantza orokorretan ezarritako babes maila hori arautzen duten irizpideetara egokitu dira.

2. Berriazko erregimena.

A. Babesetik kanpo utzitako elementuak edo zatiak: jasodurak (5., 6. eta 7. goi oinak).

B. Fatxadako elementu edo zati iraunkorrak: harrizko elementuak.

C. Esku hartzeko beste irizpide zehatz batzuk:

* Lehen goi oineko fatxadan dagoen begiratokia ezabatu egingo da.

* erregimen orokor hori arautzeko baldintzak betetzearekin lotutakoak, behe oineko fatxadaren konfigurazio bateratuarekin lotutakoak barne.