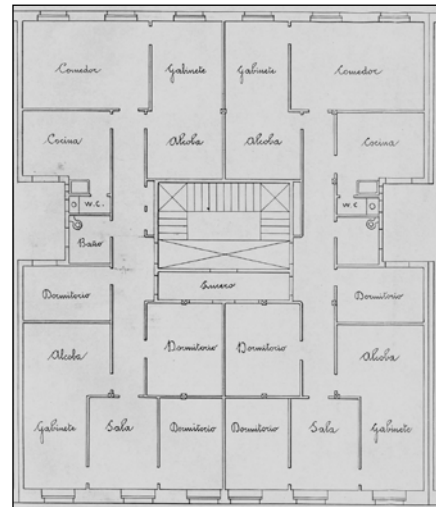


**BIZITEGI ERAIKINA**  
D MAILA

**MORAZA 15**



**Egilea eta data: Manuel Echave; 1906**

**Deskribapena**

Mehelinen arteko eraikina, behe oina, jatorrizko lau goi oin, bi jasodura atzeraeman eta 1953ko estalkipe bat dituena. Fatxadaren harlandua eta silarririk konbinatzen dira, juntura emendatuarekin. Zurezko begiratokiak ertzetako alboetako baoetan. Atariaren baoaren ardatza bat dator behe oinean goi oinetako horma atal itsu zentralarekin.

**Babes erregimena**

1. Erregimen orokorra.
  - Plan Berezi honen D babes mailan integratzearekin loturikoa.
  - Testuinguru horretan, fatxadaren tratamendua, bertako baoen konfigurazioa, instalazio, publizitate elementu, seinale eta eguzki oihal, eta abarren ezarpena plan berezi honetako ordenantza orokorretan ezarritako babes maila hori arautzen duten irizpideetara egokituko dira.
2. Berariazko erregimena.
  - A. Babesetik kanpo utzitako elementuak edo zatiak: jasodura atzeraemanak (5. eta 6. goi oinak).
  - B. Fatxadako elementu edo zati iraunkorrak: harlanduzko eta harlangaitz hormazko elementuak; begiratokiak.
  - C. Esku hartzeko beste irizpide zehatz batzuk:
    - \* Begiratokiaren tratamendua ordenantza orokor horietan ezarritako irizpideetara egokituko da.
    - \* Erregimen orokor hori arautzeko gainerako baldintzak betetzeari loturikoak, hala badagokio.