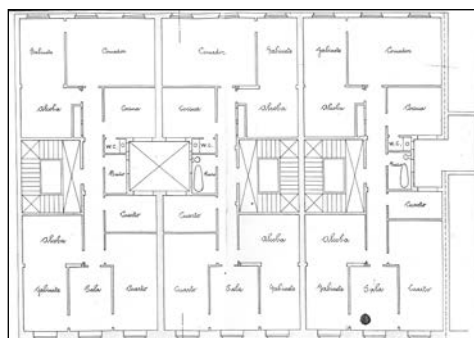


**BIZITEGI ERAIKINA**  
D MAILA

**MORAZA 18**



**Egilea eta data: Manuel Echave; 1905**

**Deskribapena**

Mehilin arteko eraikina, behe oina, jatorrizko lau goi oin eta 1923ko bi jasodura dituena (lehenengoa mantsardatua eta bigarrena atzeraemana). Harlanduzko fatxada behe oinean (zati batez eraldatua), eta bao uztarri eta harrizko ateburu zerrendekin zarpiatua goi oinetan. Jatorrizko proiektu komuna Moraza 14 eta 16rekin.

**Babes erregimena**

1. Erregimen orokorra.  
Plan Berezi honen D babes mailan integratzearekin loturikoa.  
Testuinguru horretan, fatxadaren tratamendua, bertako baoen konfigurazioa, instalazio, publizitate elementu, seinale eta eguzki oihal, eta abarren ezarpena plan berezi honetako ordenantza orokorretan ezarritako babes maila hori arautzen duten irizpideetara egokituko dira.
2. Berariazko erregimena.
  - A. Babesetik kanpo utzitako elementuak edo zatiak: jasodurak (5. eta 6. goi oinak).
  - B. Fatxadako elementu edo zati iraunkorrak: harrizko elementuak.
  - C. Esku hartzeko beste irizpide zehatz batzuk: erregimen orokor hori arautzeko baldintzak betetzeari lotutakoak, behe oinaren eta horko baoen konfigurazio bateratuarekin loturikoak barne.