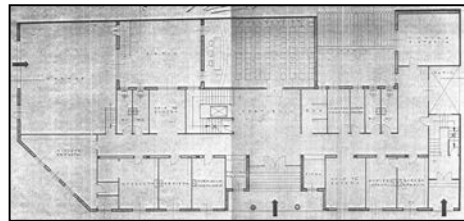
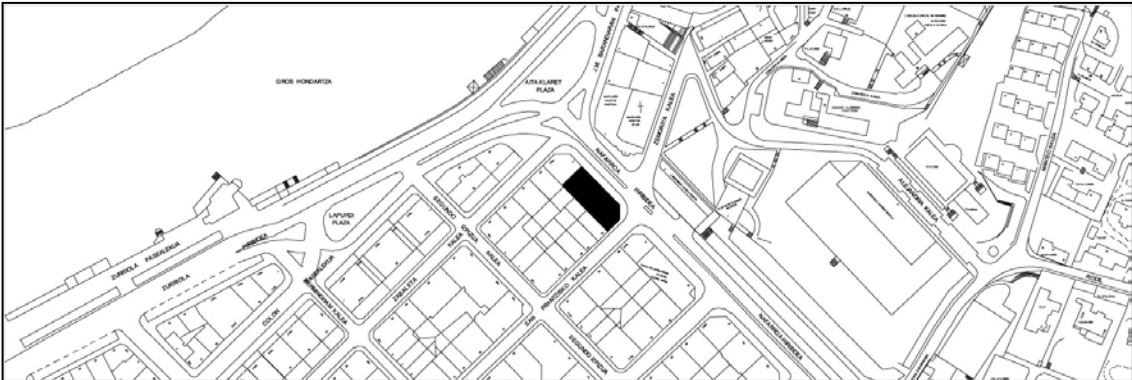


BIZITEGI ERAIKINA
D MAILA

NAFARROA HIRIBIDEA 4



Egilea eta data: Joaquin Dominguez; 1942

Deskribapena

Kantoiko eraikina, erdisotoa, bastardea eta hiru goi oin dituena, izaera publikokoa. Bastardeko eta behe oineko oinak kareharri grisez estalita daude eta eraikinaren zokaloa edo oinarria osatzen dute. Nabarmentzekoa da sarrerako bebarru hondoratua, aurrean pilareak dituena. Hareharrizko plakez estalitako fatxada, goi oinetan bao uztarriak eta kareharrizko goialdeko inposta dituena.

Babes erregimena

1. Erregimen orokorra.
Plan Berezi honen D babes mailan integratzearekin loturikoa.
Testuinguru horretan, fatxadaren tratamendua, bertako baoen konfigurazioa, instalazio, publizitate elementu, seinale eta eguzki oihal, eta abarren ezarpena plan berezi honetako ordenantza orokorretan ezarritako babes maila hori arautzen duten irizpideetara egokituko dira.
2. Berariazko erregimena.
 - A. Babesetik kanpo utzitako elementuak edo zatiak: ez.
 - B. Fatxadako elementu edo zati iraunkorrak: harrizko estaldurak.
 - C. Esku hartzeko beste irizpide zehatz batzuk: ez, erregimen orokor hori arautzeko baldintzak betetzeari lotutakoak izan ezik, hala badagokio.