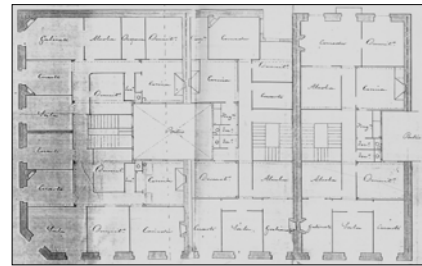


BIZITEGI ERAIKINA
D MAILA**ARRASATE 24**

Egilea eta data: Jose Clemente de Osinalde; 1888.

Deskribapena

Mehelinen arteko eraikina, behe oina, jatorrizko lau goi oin eta 1921eko bi jasodura atzeraeman (lehenengoa arinki soilik) dituena. Jatorriz harlanduan bao uztarrien bidez entokatutako fatxada 1., 2. eta 3. oinetan. 1922an, lokalari dagokion behe oineko bi baoak lotu ziren. 1923an zeramikaz xaflatu ziren entokatutako horma atalak. Proiektu komuna Arrasate 26rekin eta Loiola 15ekin.

Babes erregimena

1. Erregimen orokorra:
 - Plan Berezi honen D babes mailan integratzearekin loturikoa.
 - Testuinguru horretan, fatxadaren tratamendua, bertako baoen konfigurazioa, instalazio, publizitate elementu, seinale eta eguzki oihal, eta abarren ezarpena plan berezi honetako ordenantza orokorretan ezarritako babes maila hori arautzen duten irizpideetara egokituko dira.
2. Berariazko erregimena.
 - A. Babesetik kanpo utzitako elementuak edo zatiak: jasodurak (5. eta 6. goi oinak).
 - B. Fatxadako elementu edo zati iraunkorrak: harlanduzko elementuak; behe oineko estaldurak.
 - C. Esku hartzeko beste irizpide zehatz batzuk: ez, erregimen orokor hori arautzeko baldintzak betetzeari lotutakoak izan ezik, hala badagokio.