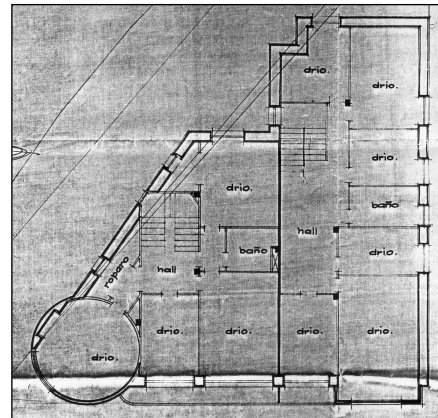
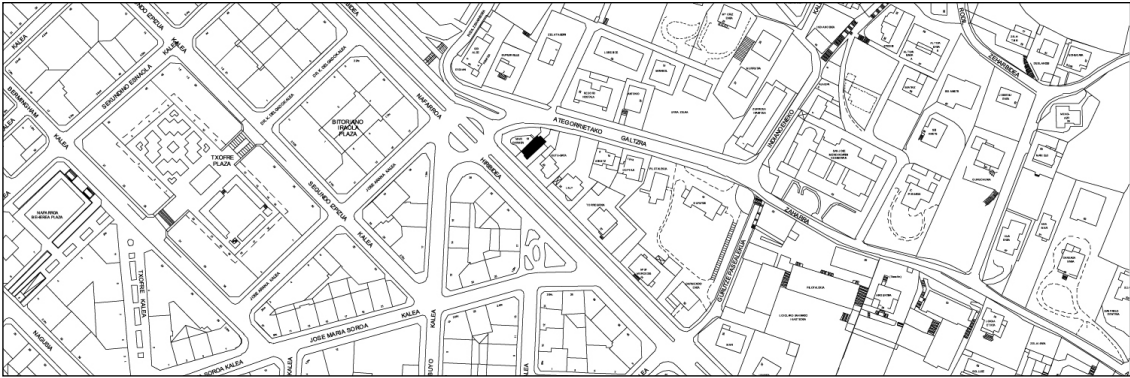


VILLA ATHERBEA
D MAILA**NAFARROA HIRIBIDEA 21****Egilea eta data: Pablo Zabalo; 1935****Deskribapena**

Mari Carmen txaleta, Pablo Zabalo arkitektoak 1935ean Ciriano Galdeano jaunarentzat eraikitakoa. Proiektuak (proiektu komuna Nafarroa 19rekin) altuerako bi etxebizitzarako eraikin bakar bat planteatu zuen eta ez du aldaketa bolumentiko handirik izan. Eraikuntza mugetatik bost metro berezita kokatzen da eta, beraz, lurzatiaren erdialdea okupatzen du. Oinplano zertxobait triangeluarra du, jabetzaren mugak egokitzearen ondorioz. Bi etxebizitza ditu gorputz eraiki bakarrean eta horietako bakoitzak hiru fatxada ditu. Eraikina altueran antolatzen da eta erdisotoko oina eta hiru goi oin ditu. Hormigoi armatuzko egiturarekin eta adreilu entokatuzko itxierekin eraikia. Estalki laua markesina moduko hormigoi armatuzko teilatu hegal handi batean amaitzen da, eta eraikinaren ingurua marrazten du. Haren konposizioan nabarmentzekoa da kantoiko bolumen zilindrikoa, triangeluaren erpinean errotula gisa jarduten duena. Elementu hori estalkiaren gainetik agertzen da, baina teilatu hegalaren jarraitutasun horizontalari eutsiz. Lerro arrazionalistetako arkitekturaren adibidea, bere hamarkadarekin bat datorrena.

Babes erregimena

1. Erregimen orokorra.
 - Plan Berezi honen D babes mailan integratzearekin loturikoa.
2. Berriazko erregimena.
 - A. Babesetik kanpo utzitako elementuak edo zatiak: ez.
 - B. Fatxadako elementu edo zati iraunkorrak: ez.
 - C. Esku hartzeko beste irizpide zehatz batzuk: Jasodurak ez dira onartzen.