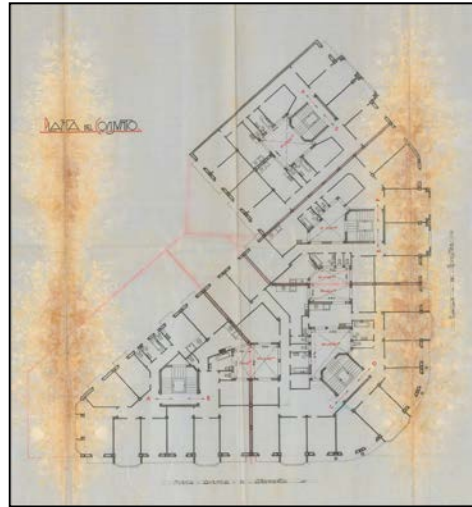
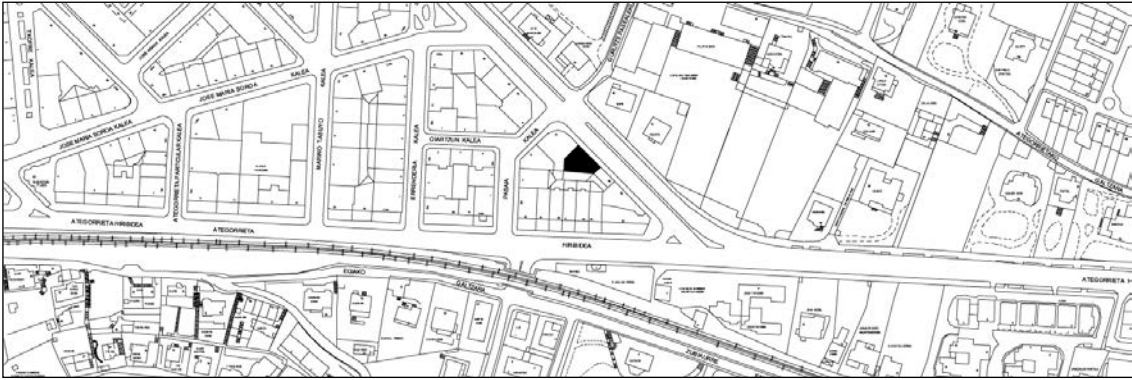


BIZITEGI ERAIKINA
D MAILA

NAFARROA HIRIBIDEA 46



Egilea eta data: Lucas Alday; 1934

Deskribapena

Mehelinen arteko eraikina, erdisotoa, tarteko oina eta jatorrizko sei goi oin dituen, horietako azkena atzeraemana eta galeria ireki bihurtzen diren begiratokiak dituen. Hormigoia eta horma atal entokatuak konbinatzen dituen fatxada. Konposizio enfasia begiratoki/balkoi/balkoi txandakatzean. Jatorrizko proiektu komuna Nafarroa 44, Pasaia 4 eta Pasaia 6rekin.

Babes erregimena

1. Erregimen orokorra.
Plan Berezi honen D babes mailan integratzearekin loturikoa.
Testuinguru horretan, fatxadaren tratamendua, bertako baoen konfigurazioa, instalazio, publizitate elementu, seinale eta eguzki oihal, eta abarren ezarpena plan berezi honetako ordenantza orokorretan ezarritako babes maila hori arautzen duten irizpideetara egokituko dira.
2. Berariazko erregimena.
 - A. Babesetik kanpo utzitako elementuak edo zatiak: ez.
 - B. Fatxadako elementu edo zati iraunkorrak: ez.
 - C. Esku hartzeko beste irizpide zehatz batzuk: ez, erregimen orokor hori arautzeko baldintzak betetzeari lotutakoak izan ezik, hala badagokio.