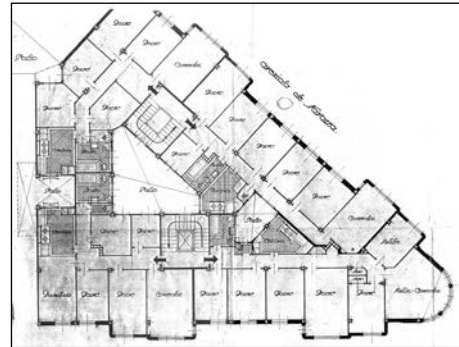
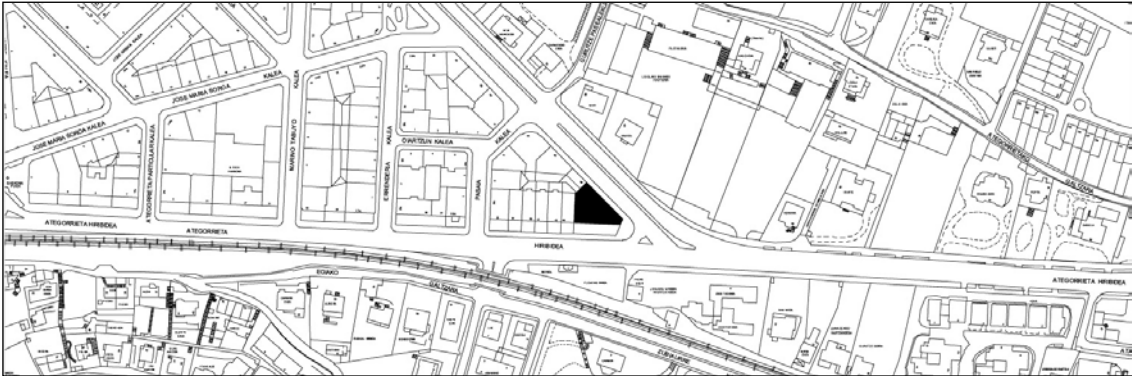


BIZITEGI ERAIKINA
D MAILA

NAFARROA HIRIBIDEA 50



Egilea eta data: Domingo Aguirrebengoa; 1942

Deskribapena

Etxadiburua den eraikina, behe oina, sei goi oin, azkena atzeraemana eta, kantoiz zilindrikoa errematatuz, dorre gorpuztu dituen. Bistako adreilua eta hormigoia konbinatzen dituzten fatxadak. Behe oinak jatorrizko estaldura lau bat du (zenbait lokalen aurrealdean ordezta). Badago 1942an aldatutako 1935eko aurretiko proiektu bat. Hirian sartzeko eta irudi hiritarraren balioa duen eraikina. Ategorrieta 47rekin baterako proiektua da, eta eraikin bakarra osatzen du harekin.

Babes erregimena

1. Erregimen orokorra.
 - Plan Berezi honen D babes mailan integratzearekin loturikoa.
 - Testuinguru horretan, fatxadaren tratamendua, bertako baoen konfigurazioa, instalazio, publizitate elementu, seinale eta eguzki oihal, eta abarren ezarpena plan berezi honetako ordenantza orokorretan ezarritako babes maila hori arautzen duten irizpideetara egokituko dira.
2. Berariazko erregimena.
 - A. Babesetik kanpo utzitako elementuak edo zatiak: ez.
 - B. Fatxadako elementu edo zati iraunkorrak: ez.
 - C. Esku hartzeko beste irizpide zehatz batzuk: erregimen orokor hori arautzeko baldintzak betetzearekin lotutakoak, behe oineko fatxadaren konfigurazio bateratuarekin lotutakoak barne.