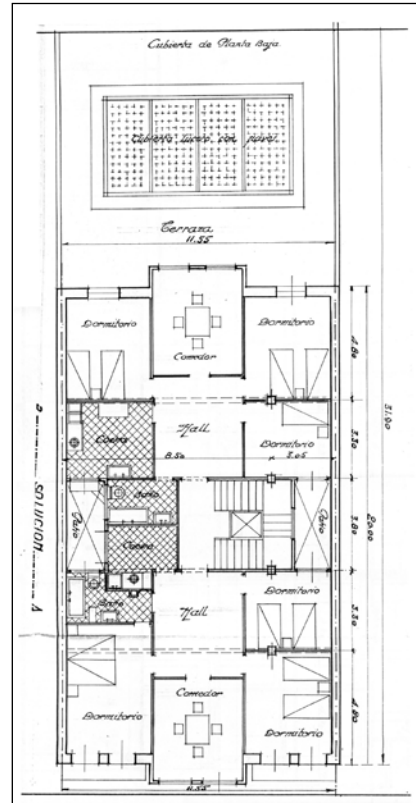
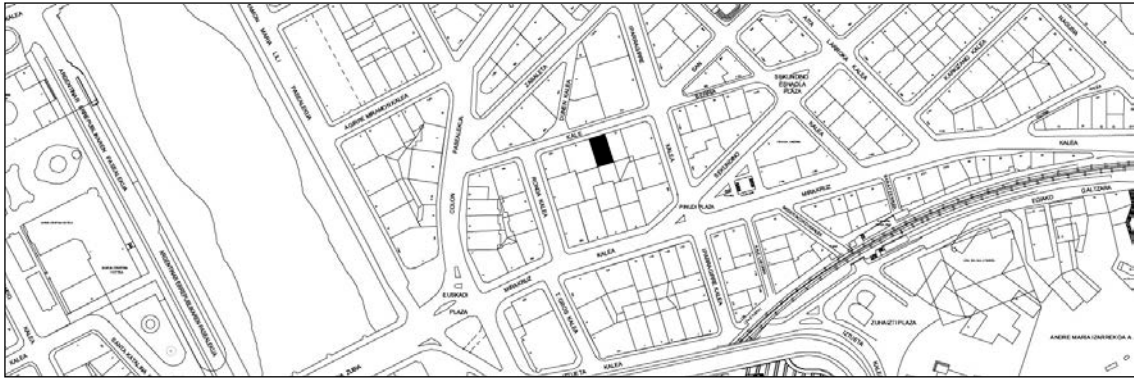


BIZITEGI ERAIKINA
D MAILA

KALE BERRIA 10



Egilea eta data: Miguel Setien; 1941 eta 1947

Deskribapena

Mehelinen arteko eraikina, behe oina, jatorrizko lau goi oin (azkena proiektuan atzeraemana eta gaur egun planoan) eta 1947ko bi jasodura dituena. Eraberritze eta jasotze obrak izan ditu 2004-2007 urteetan. Adreiluzko horma atal mugatuekin entokatutako fatxada, 5. oinean begiratoi zentral bat eta pergola ireki bat dituena (egungo fatxadak alde nabarmenak ditu 1941ean proiektatutakoarekin eta, beraz, ezin izan zen aldatu jasodurak eraiki ziren jarduketa berean). Behe oineko barea bazegoen aurreikusita 1941eko proiektuan. Atariak jatorrizko xaflatuari eta harkantoi mailakatzeari eusten die.

Babes erregimena

1. Erregimen orokorra.
Plan Berezi honen D babes mailan integratzearekin loturikoa.
Testuinguru horretan, fatxadaren tratamendua, bertako baren konfigurazioa, instalazio, publizitate elementu, seinale eta eguzki oihai, eta abarren ezarpena plan berezi honetako ordenantza orokorretan ezarritako babes maila hori arautzen duten irizpideetara egokituko dira.
2. Berariazko erregimena.
 - A. Babesetik kanpo utzitako elementuak edo zatiak: azken oina (7. goi oina).
 - B. Fatxadako elementu edo zati iraunkorrak: ez.
 - C. Esku hartzeko beste irizpide zehatz batzuk: ez, erregimen orokor hori arautzeko baldintzak betetzeari lotutakoak izan ezik, hala badagokio.