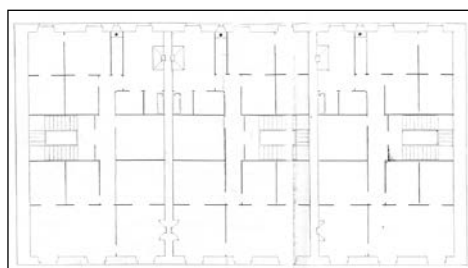
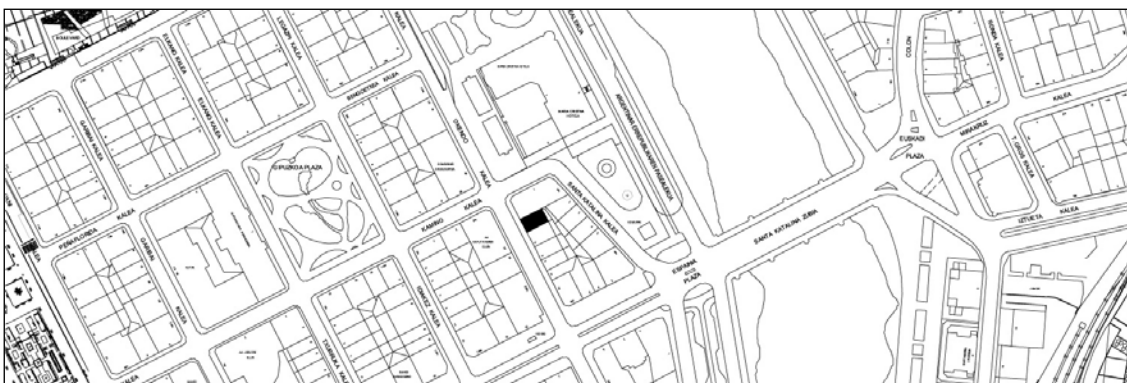


BIZITEGI ERAIKINA
D MAILA**OKENDO 3**

Egilea eta data: Jose Galo de Aguirresarobe; 1867

Deskribapena

Mehelin arteko eraikina, behe oina, jatorrizko lau goi oin eta 1947ko bi jasodura atzeraeman dituen (lehena zertxobait atzeraemana soilik, jatorrizko txapituladun estalkipea ordeztzen du). Fatxada oso eraldatua behe oinean (1956) eta harrizko uztarri nabarmenduak dituen mosaikoz estalia. Hormigoizko begiratoki zentralak 1947koak dira. Proiektu komuna Okendo 5 (gaur ordeztua) eta 7rekin.

Babes erregimena

1. Erregimen orokorra.
Plan Berezi honen D babes mailan integratzearekin loturikoa.
Testuinguru horretan, fatxadaren tratamendua, bertako baoen konfigurazioa, instalazio, publizitate elementu, seinale eta eguzki oihal, eta abarren ezarpena plan berezi honetako ordenantza orokorretan ezarritako babes maila hori arautzen duten irizpideetara egokituko dira.
2. Berariazko erregimena.
 - A. Babesetik kanpo utzitako elementuak edo zatiak: jasodura atzeraemanak (5. eta 6. goi oinak).
 - B. Fatxadako elementu edo zati iraunkorrak: harrizko elementuak.
 - C. Esku hartzeko beste irizpide zehatz batzuk: erregimen orokor hori arautzeko baldintzak betetzearekin lotutakoak, behe oineko baoen konfigurazio bateratuarekin lotutakoak direnak barne.