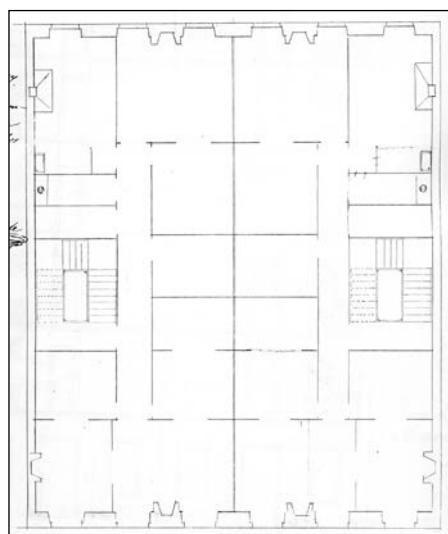


BIZITEGI ERAIKINA
D MAILA**OKENDO 6**

Egilea eta data: Jose Galo de Aguirresarobe; 1867

Deskribapena

Mehelinen arteko eraikina, behe oina, jatorrizko lau goi oin eta 1925eko bi jasodura dituena, lehenengoa fatxada planoan (jatorrizko txapituladun estalkipea ordeztzen duena) eta bigarrena zertxobait atzeraemana. Fatxada oso eraldatuta dago behe oinean (guztiz estalita) eta goi oinetan entokatuta, bao azpadurak nabarmenduta. 4. eta 5. oinek 1925eko zurezko begiratoki zentral bana dute. Jatorrizko proiektu komuna Okendo 8rekin.

Babes erregimena

1. Erregimen orokorra.
 - Plan Berezi honen D babes mailan integratzearekin loturikoa.
 - Testuinguru horretan, fatxadaren tratamendua, bertako baoen konfigurazioa, instalazio, publizitate elementu, seinale eta eguzki oihal, eta abarren ezarpena plan berezi honetako ordenantza orokorretan ezarritako babes maila hori arautzen duten irizpideetara egokitu dira.
2. Berariazko erregimena.
 - A. Babesetik kanpo utzitako elementuak edo zatiak: jasodura atzeraemana (6. goi oina).
 - B. Fatxadako elementu edo zati iraunkorrak: ez.
 - C. Esku hartzeko beste irizpide zehatz batzuk:
 - * Begiratokiaren tratamendua ordenantza orokor horietan ezarritako irizpideetara egokitu da.
 - * Erregimen orokor hori arautzeko baldintzak betetzearekin lotzen dira gainerako irizpideak, fatxadaren eta behe oineko baoen konfigurazio bateratuarekin lotzen direnak barne.