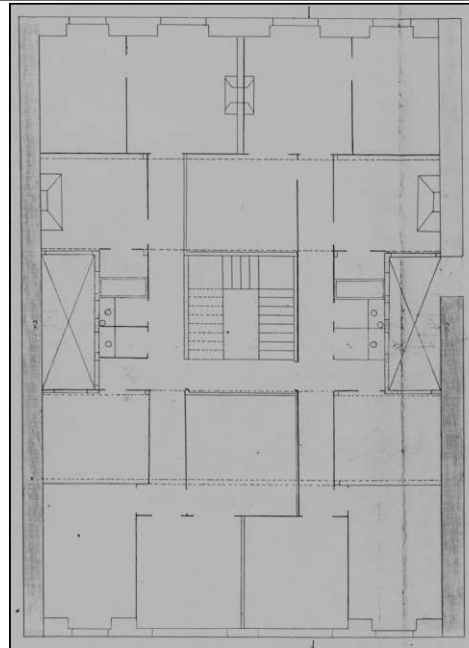
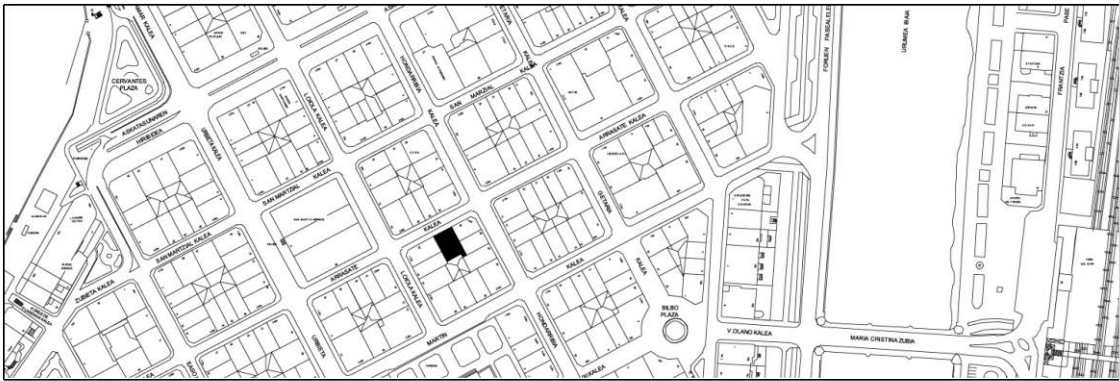


BIZITEGI ERAIKINA
D MAILA**ARRASATE 25**

Egilea eta data: Jose C. de Osinalde; 1891

Deskribapena

Mehelinen arteko eraikina, behe oina, jatorrizko hiru goi oin eta hiru jasodura (lehenengoa fatxada planoan, eta beste biak, atzeraemanak, 1935/37koak) dituena. Fatxada harlandua, bao zentraletan erantsitako aluminiozko begiratoki "bikoitza" duena laugarren oineraino (jatorrizkoa, hori ere bikoitza baina zurezkoa, ordeztzen duena). Bao ardatzen jarraitutasunik eza behe oinean, eta jatorriz atari zentrala eta tamaina handiagoko alboko baoak.

Babes erregimena

1. Erregimen orokorra:
 - Plan Berezi honen D babes mailan integratzearekin loturikoa.
 - Testuinguru horretan, fatxadaren tratamendua, bertako baoen konfigurazioa, instalazio, publizitate elementu, seinale eta eguzki oihal, eta abarren ezarpena plan berezi honetako ordenantza orokorretan ezarritako babes maila hori arautzen duten irizpideetara egokituko dira.
2. Berariazko erregimena.
 - A. Babesetik kanpo utzitako kanpo elementuak edo zatiak: jasodurak (5. eta 6. goi oinak); aluminiozko begiratokia.
 - B. Fatxadako elementu edo zati iraunkorrak: harlanduzko elementuak.
 - C. Esku hartzeko beste irizpide zehatz batzuk:
 - * Begiratokiaren tratamendua ordenantza orokor horietan ezarritakora egokituko da.
 - * Erregimen orokor hori arautzeko gainerako baldintzak betetzeari loturikoak, hala badagokio.