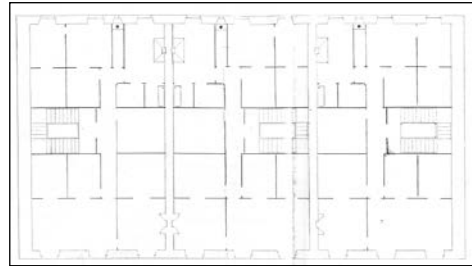
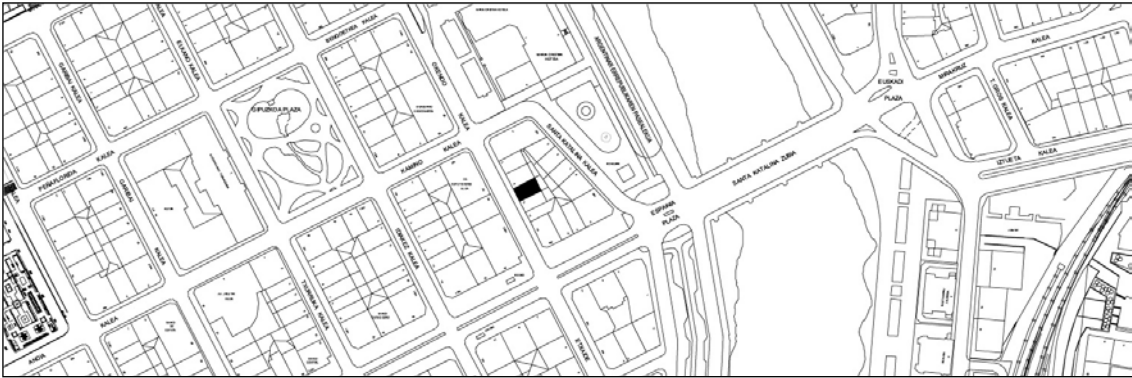


BIZITEGI ERAIKINA
D MAILA**OKENDO 7**

Egilea eta data: Jose Galo de Aguirresarobe; 1867

Deskribapena

Mehilin arteko eraikina, behe oina, jatorrizko lau goi oin eta 1921eko bi jasodura atzeraeman dituen (lehenengoak jatorrizko txapituladun estalkipea ordeztzen du). Behe oineko fatxada harlanduzkoa, entokatua lehen oinean eta azulejuz estalia (1926) gainerako goi oinetan, bao uztarri nabarmenduekin. Begiratoki zentralak 1934koak dira (zurezkoak 1. oinean eta hormigoizkoak gainerakoetan). Proiektu komuna Okendo 5 (gaur ordeztua) eta 3rekin.

Babes erregimena

1. Erregimen orokorra.

Plan Berezi honen D babes mailan integratzearekin loturikoa.

Testuinguru horretan, fatxadaren tratamendua, bertako baoen konfigurazioa, instalazio, publizitate elementu, seinale eta eguzki oihal, eta abarren ezarpena plan berezi honetako ordenantza orokorretan ezarritako babes maila hori arautzen duten irizpideetara egokituko dira.

2. Berriazko erregimena.

A. Babesetik kanpo utzitako elementuak edo zatiak: jasodura atzeraemanak (5. eta 6. goi oinak).

B. Fatxadako elementu edo zati iraunkorrak: harlanduzko elementuak.

C. Esku hartzeko beste irizpide zehatz batzuk:

- * Begiratokiaren tratamendua ordenantza orokor horietan ezarritako irizpideetara egokituko da.
- * Erregimen orokor hori arautzeko gainerako baldintzak betetzeari loturikoak, hala badagokio.