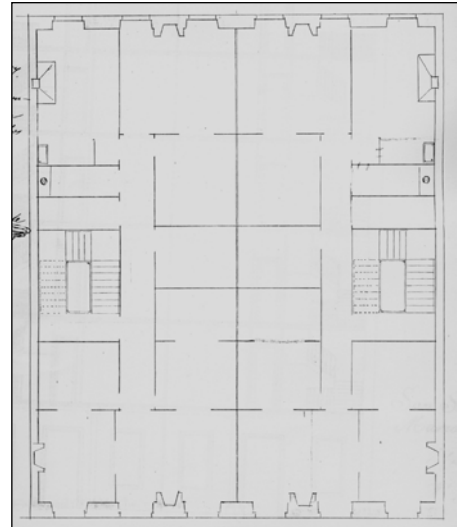
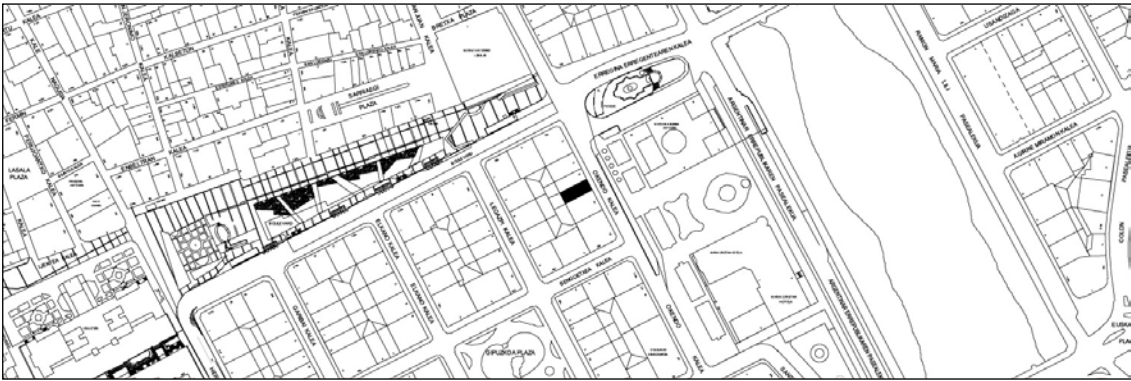


BIZITEGI ERAIKINA
D MAILA**OKENDO 8**

Egilea eta data: Jose Galo de Aguirresarobe; 1865

Deskribapena

Mehelinen arteko eraikina, behe oina, jatorrizko lau goi oin eta 1943ko bi jasodura dituena, lehenengoa fatxada planoan (jatorrizko txapituladun estalkipea ordeztzen duena) eta bigarrena zertxobait atzeraemana eta aurrean pergola bat duela. Fatxada oso eraldatuta dago behe oinean (gutziz estalita) eta goi oinetan entokatuta, bao azpadurak nabarmenduta. Jatorrizko proiektu komuna Okendo 6rekin.

Babes erregimena

1. Erregimen orokorra:
 - Plan Berezi honen D babes mailan integratzearekin loturikoa.
 - Testuinguru horretan, fatxadaren tratamendua, bertako baoen konfigurazioa, instalazio, publizitate elementu, seinale eta olana eta abarren ezarpena, Plan Berezi honetako Ordenantza Orokorretako babes maila horretarako ezarritako gai horiek erregulatzen dituzten irizpide orokorretara egokituko da.
2. Berarizko erregimena.
 - A.- Babesetik kanpo utzitako elementuak edo zatiak: jasodurak (5. eta 6. goi oinak).
 - B.- Fatxadako elementu edo zati iraunkorrak: harlanduzko elementuak.
 - C. Esku hartzeko beste irizpide zehatz batzuk: Erregimen orokor hori arautzeko baldintzak betetzeari lotutakoak, fatxadaren eta behe oineko baoen konfigurazio unitarioarekin lotutakoak barne.