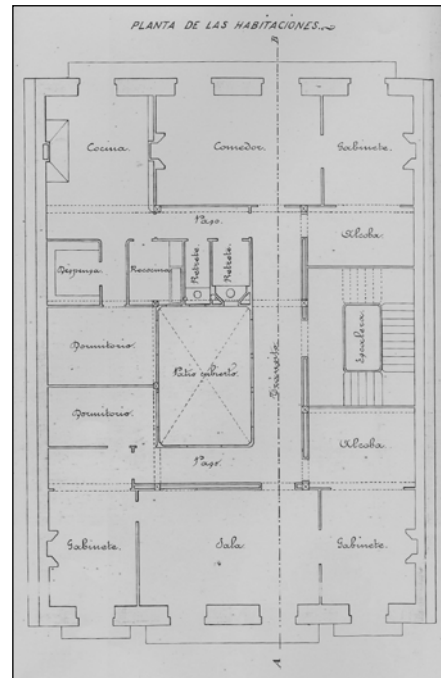
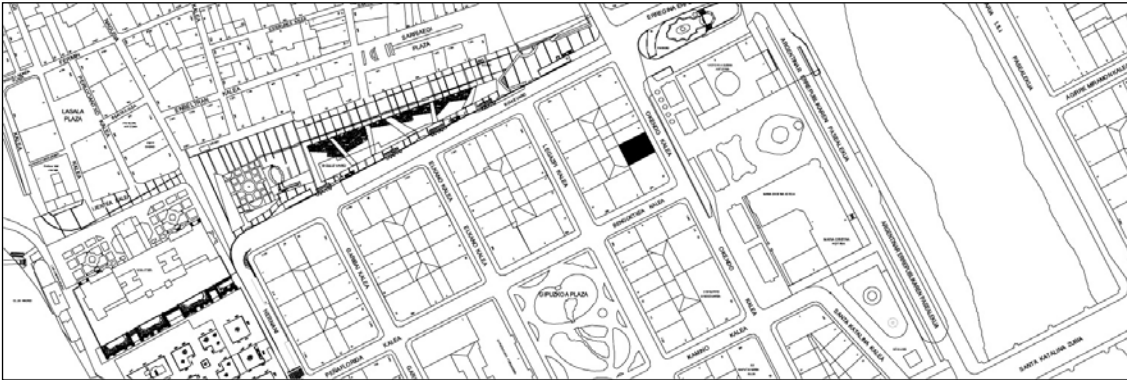


**BIZITEGI ERAIKINA**  
D MAILA

**OKENDO 10**



**Egilea eta data: Jose A. de Segura; 1867**

**Deskribapena**

Mehelinen arteko eraikina, behe oina, jatorrizko lau goi oin eta bi jasodura dituen, lehenengoa fatxada planoan, alboetako begiratokiekin, eta bigarrena atzeraemana (biak 1922koak). Fatxada entokatua, janbak, ateburuak eta harlanduzko inpostak dituen (pixka bat aldatu zen 1910ean). Behe oineko baoak 1922an aldatu ziren (erdiko biak bakar batean lotuta), 1941ean, eta baita geroago ere.

**Babes erregimena**

1. Erregimen orokorra.  
Plan Berezi honen D babes mailan integratzearekin loturikoa.  
Testuinguru horretan, fatxadaren tratamendua, bertako baoen konfigurazioa, instalazio, publizitate elementu, seinale eta olana eta abarren ezarpena, Plan Berezi honetako Ordenantza Orokorretako babes maila horretarako ezarritako gai horiek erregulatzen dituzten irizpide orokorretara egokituko da.
2. Berriazko erregimena.
  - A.- Babesetik kanpo utzitako kanpoko elementuak edo zatiak: jasodurak (5. eta 6. goi oinak).
  - B.- Fatxadako elementu edo zati iraunkorrak: harlanduzko elementuak.
  - C. Esku hartzeko beste irizpide zehatz batzuk:
    - \* Begiratokiaren tratamendua ordenantza orokor horietan ezarritako irizpideetara egokituko da.
    - \* Erregimen orokor hori arautzeko baldintzak betetzearekin lotutako gainerakoak, fatxadaren eta behe oineko baoen konfigurazio bateratuarekin lotutakoak barne.