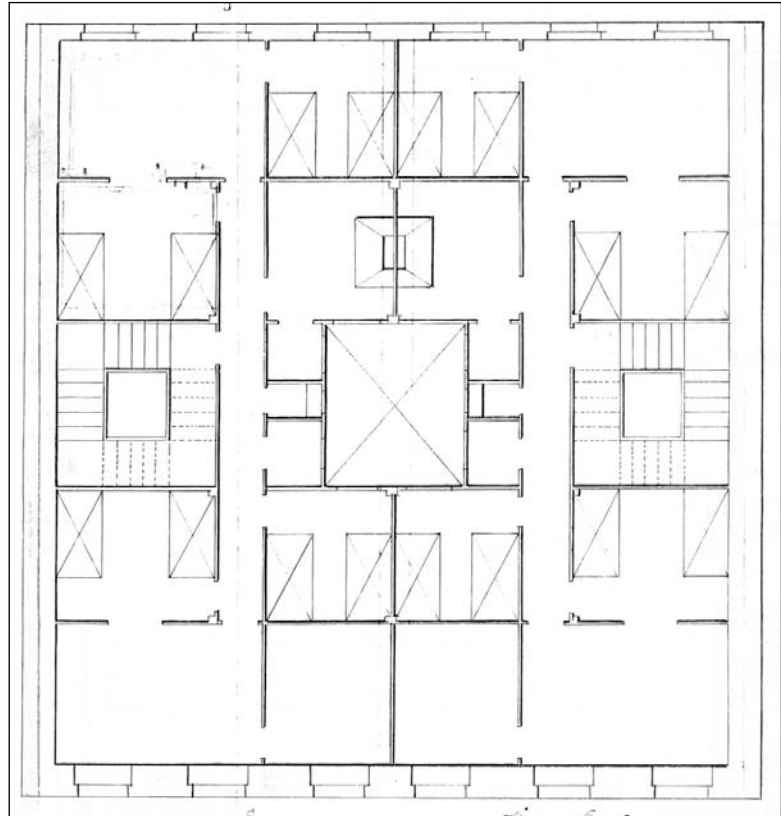


BIZITEGI ERAIKINA
D MAILA

OKENDO 11



Egilea eta data: Jose Galo de Aguirresarobe; 1865

Deskribapena

Mehelin arteko eraikina, behe oina, jatorrizko lau goi oin eta estalkipe bat dituena. Behe oinean fatxada harriz xaflatuta eta goi oinetan zeramikazko estaldurarekin. Jatorrizko proiektu komuna Okendo 9rekin, eta geroago modu askean berreraiki zen.

Babes erregimena

1. Erregimen orokorra.
Plan Berezi honen D babes mailan integratzearekin loturikoa.
Testuinguru horretan, fatxadaren tratamendua, bertako baoen konfigurazioa, instalazio, publizitate elementu, seinale eta olana eta abarren ezarpena, Plan Berezi honetako Ordenantza Orokorretako babes maila horretarako ezarritako gai horiek erregulatzen dituzten irizpide orokorretara egokituko da.
2. Berariazko erregimena.
 - A.- Babesetik kanpo utzitako kanpoko elementuak edo zatiak: estalkipea.
 - B.- Fatxadako elementu edo zati iraunkorrak: ez.
 - C. Esku hartzeko beste irizpide zehatz batzuk: Erregimen orokor hori arautzeko baldintzak betetzearekin lotutako gainerako irizpideak, fatxadaren eta behe oineko baoen konfigurazio bateratuarekin lotutakoak barne.