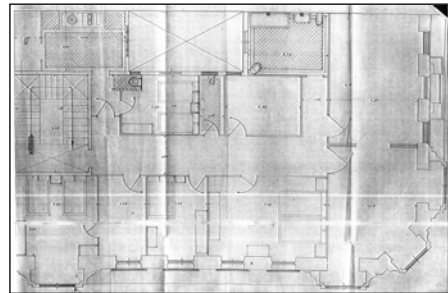


BIZITEGI ERAIKINA
D MAILA

OKENDO 13



Egilea eta data: Fausto Gaiztarro; 1926

Deskribapena

Kantoiko eraikina, behe oina, jatorrizko bost goi oin (bosgarrena zati batez atzeraemana proiektuan) eta geroagoko bi jasodura atzeraeman dituena. Hormigoizko fatxada, estilo erregionalista menditarrekoa. Egungo eraikina 1926an eraiki zen aurreko beste baten eraberritze gisa; ez dago horren artxiboko daturik eta, antza denez, eraitsi egin zen.

Babes erregimena

1. Erregimen orokorra:

Plan Berezi honen D babes mailan integratzearekin loturikoa.

Testuinguru horretan, fatxadaren tratamendua, bertako baoen konfigurazioa, instalazio, publizitate elementu, seinale eta olana eta abarren ezarpena, Plan Berezi honetako Ordenantza Orokorretako babes maila horretarako ezarritako gai horiek erregulatzen dituzten irizpide orokorretara egokitu da.

2. Berariazko erregimena.

A.- Babesetik kanpo utzitako elementuak edo zatiak: jasodurak (6. eta 7. goi oinak).

B.- Fatxadako elementu edo zati iraunkorrak: elementu moldekatuak; dekorazio entokatuak.

C. Esku hartzeko beste irizpide zehatz batzuk: erregimen orokor hori arautzeko baldintzak betetzearekin lotutakoak, fatxadaren eta behe oineko baoen konfigurazio bateratuarekin lotutakoak barne.