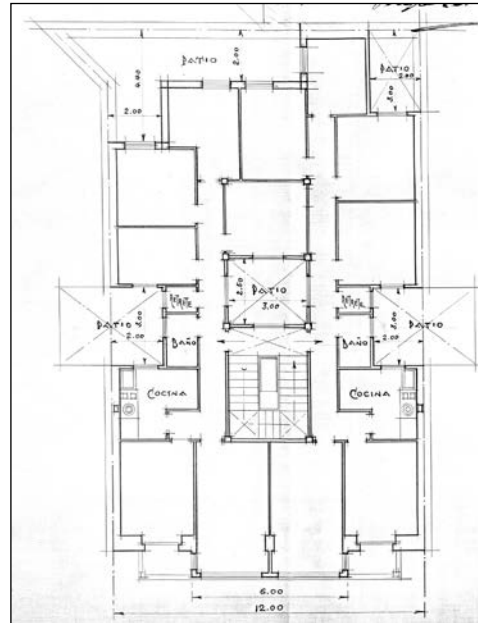
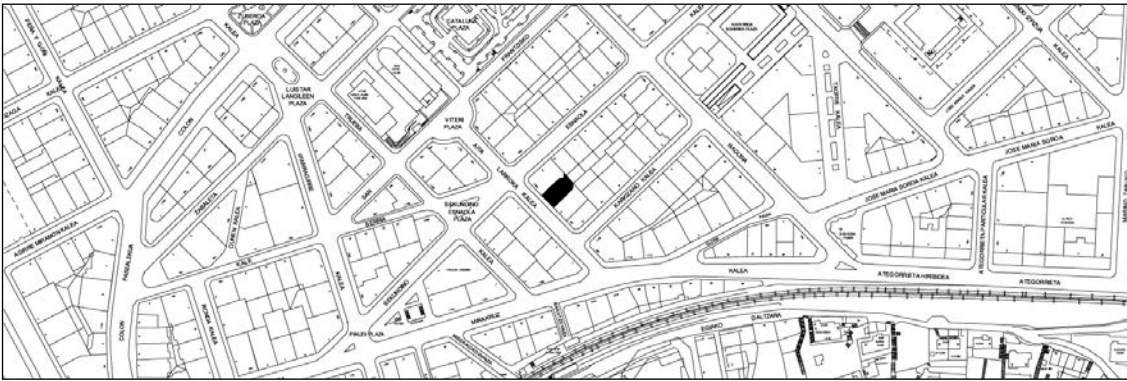


**BIZITEGI ERAIKINA**  
D MAILA**AITA LARROKA 8**

**Egilea eta data: Pedro Gaiztarro; 1930**

**Deskribapena**

Mehelinen arteko eraikina, behe oina eta zazpi goi oin dituena, azken biak segidan atzeraemanak (6. oina begiratokiaren koroa izan ezik). Udal artxiboko proiektuak behe oineko eta bost goi oineko profila du, azkena atzeraemana, eta eraikitakoaz oso bestelakoa da. Fatxada entokatua, estaldura zeramikoko hormatalak dituena. Hormigoizko begiratoki bikoitza handia du, eta hartatik abiatzen dira 2. eta 3. oinetako balkoiak. Behe oineko baoak pilare entokatuekin mugatuta daude, eta kareharriz estalitako zokalo garaiak dituzte. Art Deco estilokoa da, eta begiratokiaren koroako kasetoia nabarmentzen da.

**Babes erregimena**

- 1.- Erregimen orokorra.  
Plan Berezi honen D babes mailan integratzearekin loturikoa.  
Testuinguru horretan, fatxadaren tratamendua, bertako baoen konfigurazioa, instalazio, publizitate elementu, seinale eta eguzki oihal, eta abarren ezarpena plan berezi honetako ordenantza orokorretan ezarritako babes maila hori arautzen duten irizpideetara egokituko dira.
- 2.- Berariazko erregimena.
  - A. Babesetik kanpo utzitako elementuak edo zatiak: jasodura atzeraemana (7. goi oina).
  - B.- Fatxadako elementu edo zati iraunkorrak: elementu moldekatuak.
  - C.- Esku hartzeko beste irizpide zehatz batzuk:
    - \* Behe oinaren eta bertako baoen konfigurazio unitarioa.
    - \* Erregimen orokor hori arautzeko gainerako baldintzak betetzeari loturikoak, hala badagokio.