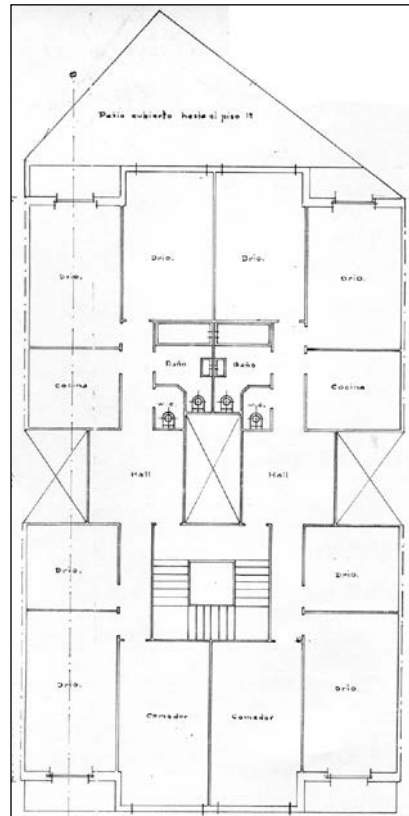
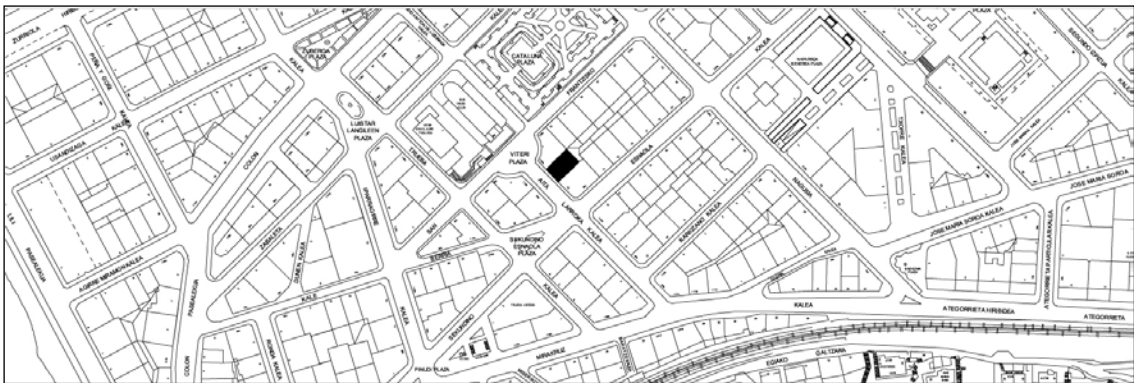


BIZITEGI ERAIKINA
D MAILA

AITA LARROKA 14



Egilea eta data: Pablo Zabalo; 1931

Deskribapena

Kantoiko eraikina, behe oina, bastardea (proiektuan ez zen halakorik aurreikusten) eta sei goi oin dituen, azken biak atzeraemanak. Ekaineko proiektuan 5 goi oin besterik ez zegoen, eta urrikoan beste bat gaineratu zen (12 zenbakia ere hala dagokio). Fatxada entokatua, begiratoki bikoitza duena erdialdeko baoetan. Eraikitako fatxada proiektatutakoaren oso desberdina da –egile berak Kolon Pasealekuan eraikitako eraikin batzuen antzekotasun handiak zituen–. Apaingarri, sekzioari, egileari eta datari dagokionez Aita Larroka 12ren berdina da.

Babes erregimena

1.- Erregimen orokorra.

Plan Berezi honen D babes mailan integratzearekin loturikoa.

Testuinguru horretan, fatxadaren tratamendua, bertako baoen konfigurazioa, instalazio, publizitate elementu, seinale eta eguzki oihal, eta abarren ezarpena plan berezi honetako ordenantza orokorretan ezarritako babes maila hori arautzen duten irizpideetara egokituko dira.

2.- Berariazko erregimena.

A. Babesetik kanpo utzitako elementuak edo zatiak: ez.

B.- Fatxadako elementu edo zati iraunkorrak: elementu moldekatuak.

C.- Esku hartzeko beste irizpide zehatz batzuk: erregimen orokor hori arautzeko baldintzak betetzeari lotutakoak, fatxadaren eta behe oineko baoen konfigurazio unitarioarekin loturikoak barne.