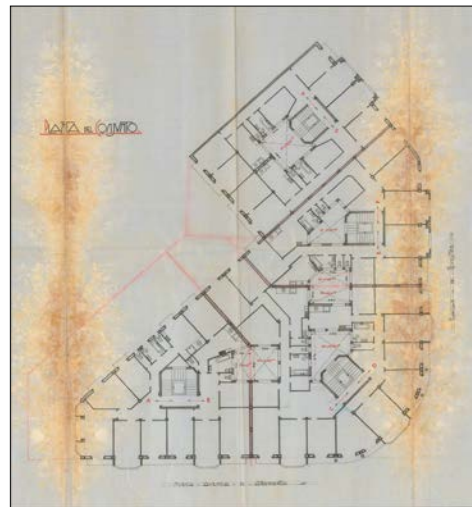
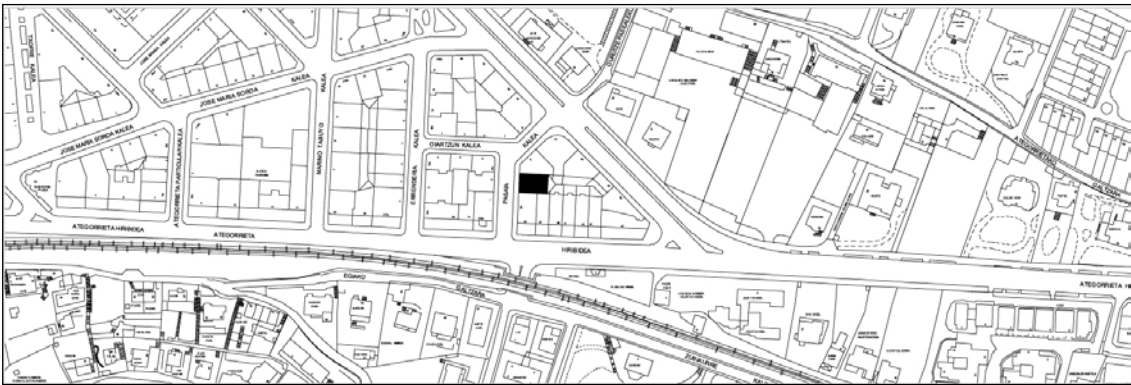


**BIZITEGI ERAIKINA
D MAILA****PASAIA 4**

Egilea eta data: Lucas Alday; 1934

Deskribapena:

Mehelin arteko eraikina, jatorriz behe oina eta bost goi oin dituen, azkena atzeraemana, eta, horretan, erdialdeko begiratokiak galeria ireki bihurtu dira. Horrez gain, eraikinak 5. oinarekiko oso atzeraemana dagoen beste oin bat du. Oin hori "etxebizitza ekonomikoa" gisa proiektatu zuen Lucas Aldayk berak 1936an. Fatxadaren hormigoia eta hormatal entokatua erabili dira. Nafarroa Hiribidea 44ko eta 46ko eraikinen bertsio egokitua da, kalearen ordena txikiagora egokitua alegia. Begiratokiaren eta balkoiaren txandakatzaren konposizioa egokitu egin da eraikin honetan, eta erdialdeko begiratokian eta alboetako balkoietan gauzatu da. Jatorriz proiektu komuna Nafarroa Hiribidea 44-46rekin eta Pasaia 6rekin.

Babes erregimena

1.- Erregimen orokorra.

Plan Berezi honen D babes mailan integratzearekin loturikoa.

Testuinguru horretan, fatxadaren tratamendua, bertako baoen konfigurazioa, instalazio, publizitate elementu, seinale eta eguzki oihal, eta abarren ezarpena plan berezi honetako ordenantza orokorretan ezarritako babes maila hori arautzen duten irizpideetara egokituko dira.

2.- Berariazko erregimena.

A. Babesetik kanpo utzitako elementuak edo zatiak: ez.

B.- Fatxadako elementu edo zati iraunkorrak: ez.

C.- Esku hartzeko beste irizpide zehatz batzuk: hala badagokio erregimen orokor hori arautzeko baldintzak betetzearekin lotzen direnak –behe oinaren eta bertako baoen konfigurazio bateratuarekin lotzen direnak barne–.