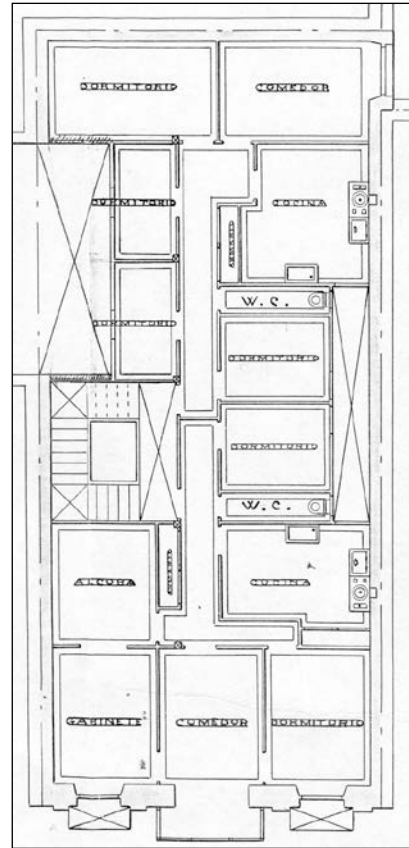
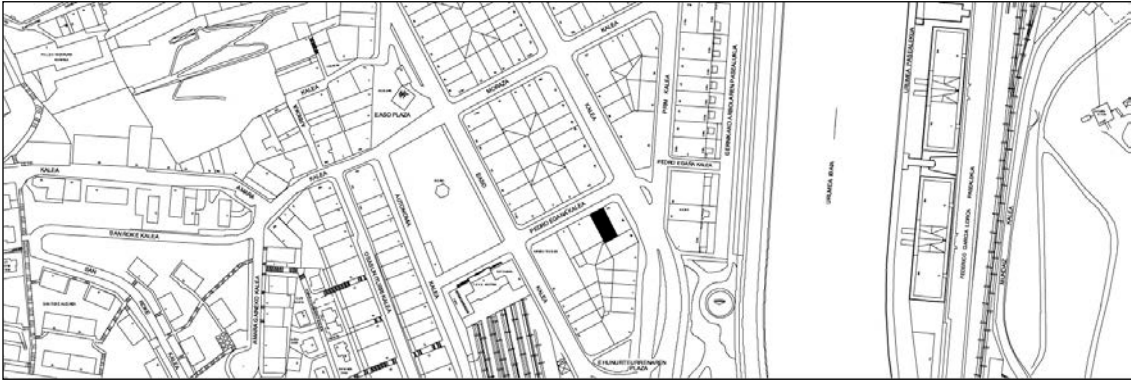


**BIZITEGI ERAIKINA**  
D MAILA

**PEDRO EGAÑA 3**



Egilea eta data: Lucas Alday; 1915

**Deskribapena**

Mehelin arteko eraikina, jatorriz behe oina eta lau goi oion dituena, gehi 1947ko bi jasodura atzeraeman (lehen jatorrizko estalkipearen berritze gisa). Harlanduzko fatxada, ordena erraldoiko pilastrak dituena, hirugarren oineko koroan mentsula landu sendoekin errematatuta. Aluminiozko begiratokia erdialdeko baoan.

**Babes erregimena**

1.- Erregimen orokorra.

Plan Berezi honen D babes mailan integratzearekin loturikoa.

Testuinguru horretan, fatxadaren tratamendua, bertako baoen konfigurazioa, instalazio, publizitate elementu, seinale eta eguzki oihal, eta abarren ezarpena plan berezi honetako ordenantza orokorretan ezarritako babes maila hori arautzen duten irizpideetara egokituko dira.

2.- Berariazko erregimena.

A. Babesetik kanpo utzitako elementuak edo zatiak: jasodura atzeraemanak (5. eta 6. goi oinak); gaur egungo aluminiozko begiratokia.

B.- Fatxadako elementu edo zati iraunkorrak: harlanduzko elementuak.

C.- Esku hartzeko beste irizpide zehatz batzuk:

- \* Begiratokiaren tratamendua ordenantza orokor horietan ezarritako irizpideetara egokituko da.
- \* Erregimen orokor hori arautzeko gainerako baldintzak betetzeari loturikoak, hala badagokio.