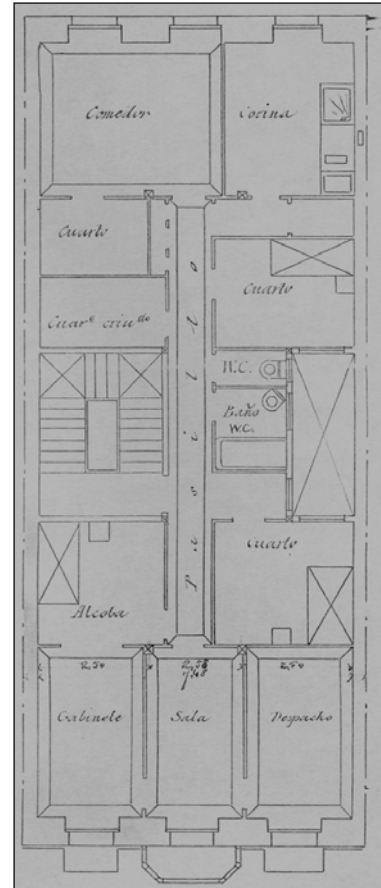
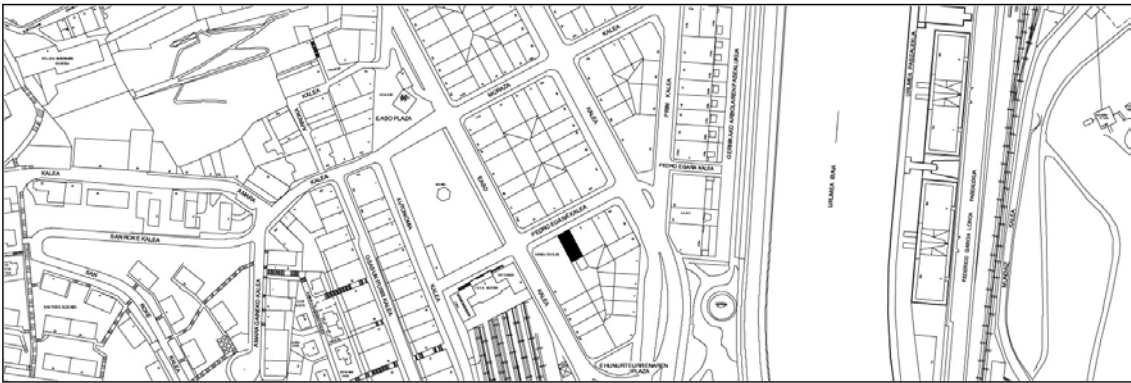


BIZITEGI ERAIKINA
D MAILA

PEDRO EGAÑA 7



Egilea eta data: Luis Elizalde; 1913

Deskribapena

Mehilin arteko eraikina, jatorriz behe oina eta lau goi oin dituen, gehi mantsarda moduko bi jasodura. Lehenak, atzeraemana, jatorrizko estalkipea ordeztzen du. Harlanduzko fatxada, aluminiozko begiratokia duena erdialdeko baoan. Proiektuan bao bikoitza definitu da behe oinean, gaur egun azpibanatuta agertzen da.

Babes erregimena

- 1.- Erregimen orokorra.
Plan Berezi honen D babes mailan integratzearekin loturikoa.
Testuinguru horretan, fatxadaren tratamendua, bertako baoen konfigurazioa, instalazio, publizitate elementu, seinale eta eguzki oihal, eta abarren ezarpena plan berezi honetako ordenantza orokorretan ezarritako babes maila hori arautzen duten irizpideetara egokituko dira.
- 2.- Berriazko erregimena.
 - A. Babesetik kanpo utzitako elementuak edo zatiak: jasodura mantsardatuak (5. eta 6. goi oinak); aluminiozko begiratokia.
 - B.- Fatxadako elementu edo zati iraunkorrak: harlanduzko elementuak.
 - C.- Esku hartzeko beste irizpide zehatz batzuk:
 - * Begiratokiaren tratamendua ordenantza orokor horietan ezarritako irizpideetara egokituko da.
 - * Erregimen orokor hori arautzeko gainerako baldintzak betetzeari loturikoak, hala badagokio.