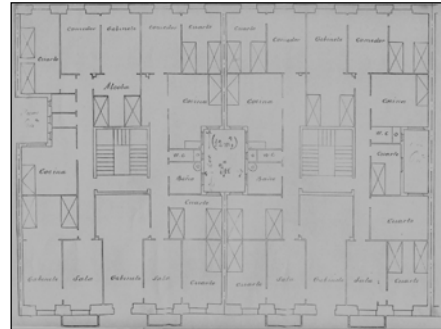
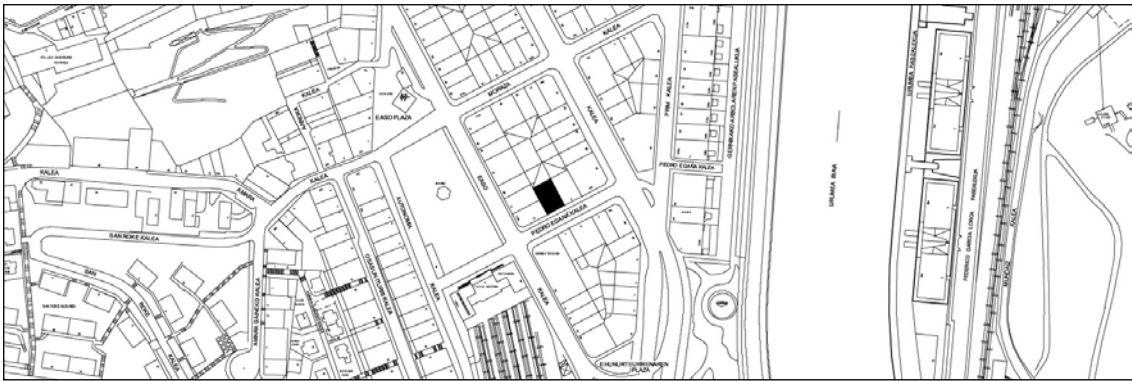


**BIZITEGI ERAIKINA**  
D MAILA

**PEDRO EGAÑA 8**



**Egilea eta data: Francisco Urcola; 1906**

**Deskribapena**

Mehelin arteko eraikina, jatorriz behe oina eta lau goi oin dituena, gehi bi jasodura atzeraeman (lehen 1929koa, jatorrizko estalkipearen berritzea, eta bigarrena 1935ekoa). Harlanduzko fatxada, txandaka baoetan zurezko begiratokiak dituena. Behe oineko bao bikoitzak jatorrizkoak direla ematen du (proiektuan bereizita aurkeztu baziren ere). Jatorrizko proiektua eta jasoduren proiektua komunak dira Pedro Egaña 6rekin.

**Babes erregimena**

- 1.- Erregimen orokorra.  
Plan Berezi honen D babes mailan integratzearekin loturikoa.  
Testuinguru horretan, fatxadaren tratamendua, bertako baoen konfigurazioa, instalazio, publizitate elementu, seinale eta eguzki oihal, eta abarren ezarpena plan berezi honetako ordenantza orokorretan ezarritako babes maila hori arautzen duten irizpideetara egokituko dira.
- 2.- Berariazko erregimena.
  - A. Babesetik kanpo utzitako elementuak edo zatiak: jasodura atzeraemanak (5. eta 6. goi oinak).
  - B.- Fatxadako elementu edo zati iraunkorrak: harlanduzko elementuak.
  - C.- Esku hartzeko beste irizpide zehatz batzuk:
    - \* Begiratokiaren tratamendua ordenantza orokor horietan ezarritako irizpideetara egokituko da.
    - \* Erregimen orokor hori arautzeko baldintzak betetzearekin lotzen dira gainerako irizpideak –fatxadaren eta behe oineko baoen konfigurazio bateratuarekin lotzen direnak barne–.