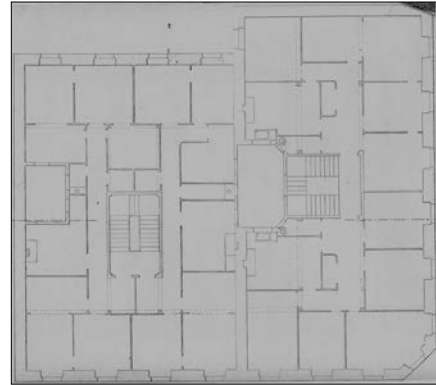
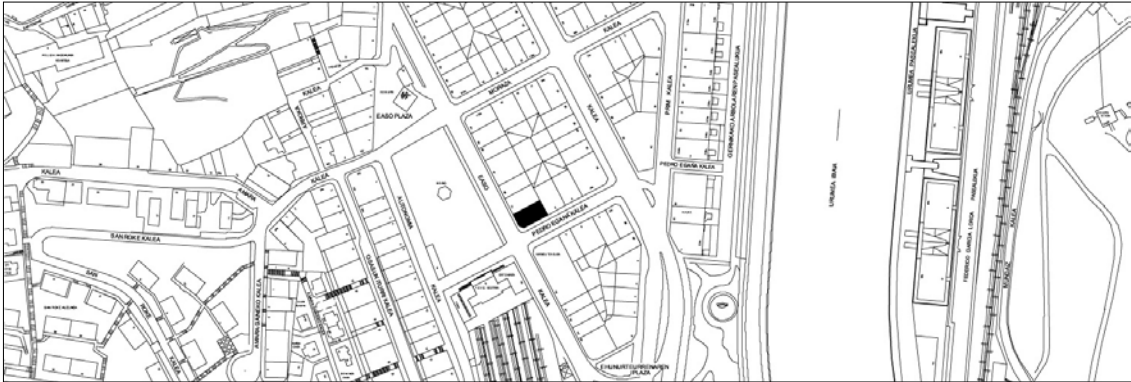


BIZITEGI ERAIKINA
D MAILA

PEDRO EGAÑA 10



Egilea eta data: Ramon Cendoya; 1905

Deskribapena

Kantoiko eraikina, jatorriz behe oina eta lau goi oin dituena, gehi 1995eko baino geroagoko hiru jasodura, lehena fatxada planoan eta beste biak mantsarda atzeraeman gisa. Harlanduzko fatxada, kantoiko alakan zurezko begiratokia duena. Proiektu komuna Easo 71rekin.

Babes erregimena

1.- Erregimen orokorra.

Plan Berezi honen D babes mailan integratzearekin loturikoa.

Testuinguru horretan, fatxadaren tratamendua, bertako baoen konfigurazioa, instalazio, publizitate elementu, seinale eta eguzki oihal, eta abarren ezarpena plan berezi honetako ordenantza orokorretan ezarritako babes maila hori arautzen duten irizpideetara egokituko dira.

2.- Berariazko erregimena.

A.- Babesetik kanpo utzitako elementuak edo zatiak: jasodurak (5., 6. eta 7. goi oinak).

B.- Fatxadako elementu edo zati iraunkorrak: harlanduzko elementuak.

C.- Esku hartzeko beste irizpide zehatz batzuk:

- * Begiratokien tratamendua ordenantza orokor horietan ezarritako irizpideetara egokituko da.
- * Erregimen orokor hori arautzeko gainerako baldintzak betetzeari loturikoak, hala badagokio.