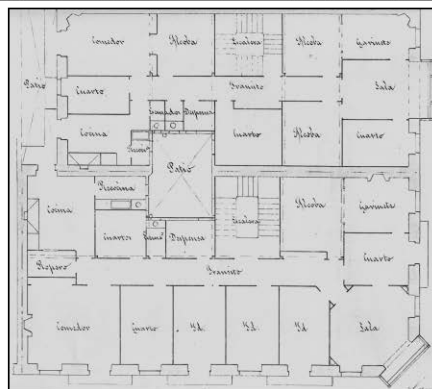


BIZITEGI ERAIKINA
D MAILA

ARRASATE 27



Egilea eta data: Jose Maria Mujica; 1888

Deskribapena

Kantoiko eraikina, behe oina, lau goi oin eta jatorrizko jasodura mantsardatu bat dituen. Fatxada harlandua, kantoiko alakan hormigoizko begiratokia duena. Proiektu komuna Loiola 19rekin. Zenbait bao txandakatuta behe oinean. Behe oineko alboko baoak aldatuta.

Babes erregimena

1. Erregimen orokorra:
 - Plan Berezi honen D babes mailan integratzearekin loturikoa.
 - Testuinguru horretan, fatxadaren tratamendua, bertako baoen konfigurazioa, instalazio, publizitate elementu, seinale eta eguzki oihal, eta abarren ezarpena plan berezi honetako ordenantza orokorretan ezarritako babes maila hori arautzen duten irizpideetara egokituko dira.
2. Berariazko erregimena.
 - A. Babesetik kanpo utzitako kanpo elementuak edo zatiak: Estalkipeko oina.
 - B. Fatxadako elementu edo zati iraunkorrek: harlanduzko elementuak.
 - C. Esku hartzeko beste irizpide zehatz batzuk: ez, erregimen orokor hori arautzeko baldintzak betetzeari lotutakoak izan ezik, hala badagokio.