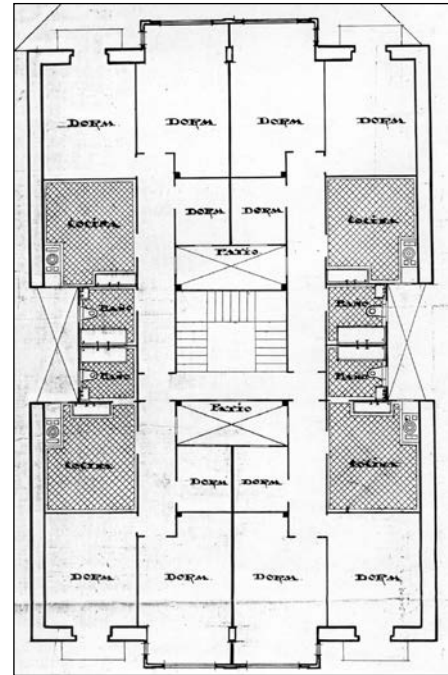
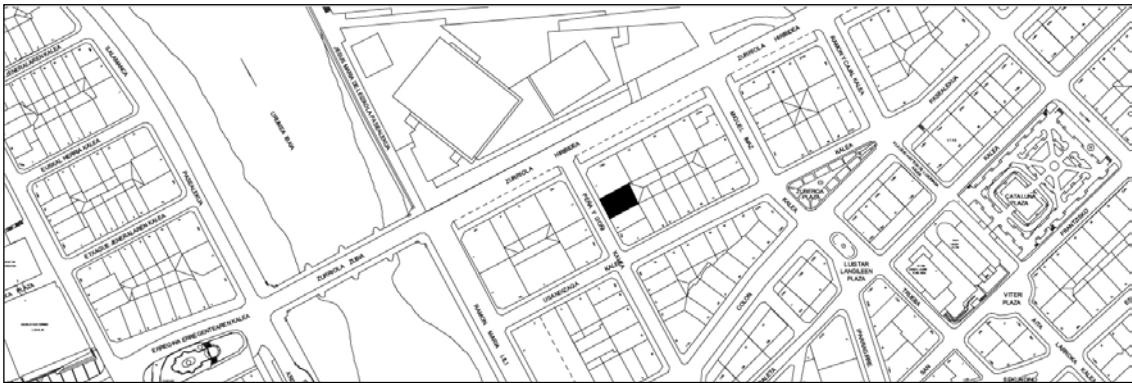


**BIZITEGI ERAIKINA**  
D MAILA

**PEÑA Y GOÑI 3**



**Egilea eta data: Francisco Urcola; 1923**

**Deskribapena**

Mehelin arteko eraikina, jatorriz behe oina eta sei goi oin dituena, azken biak atzeraemanak. Hareharriz harlandutako fatxada goi oinetan, eta kareharrizko estaldura behe oinean (10 cm-ko, lodiera eta kuxindurak dituena). Hormigoizko begiratoki bikoitza erdialdeko baetan. Proiektu komuna Usandizaga 9, 11, 13 eta 15ekin.

**Babes erregimena**

1.- Erregimen orokorra.

Plan Berezi honen D babes mailan integratzearekin loturikoa.

Testuinguru horretan, fatxadaren tratamendua, bertako baoen konfigurazioa, instalazio, publizitate elementu, seinale eta eguzki oihal, eta abarren ezarpena plan berezi honetako ordenantza orokorretan ezarritako babes maila hori arautzen duten irizpideetara egokitu dira.

2.- Berriazko erregimena.

A. Babesetik kanpo utzitako elementuak edo zatiak: oin atzeraemanak (5. eta 6. goi oinak).

B.- Fatxadako elementuak edo zati iraunkorrak: harlanduzko elementuak; elementu moldekatuak.

C.- Esku hartzeko beste irizpide zehatz batzuk: ez, erregimen orokor hori arautzeko baldintzak betetzeari lotutakoak izan ezik, hala badagokio.