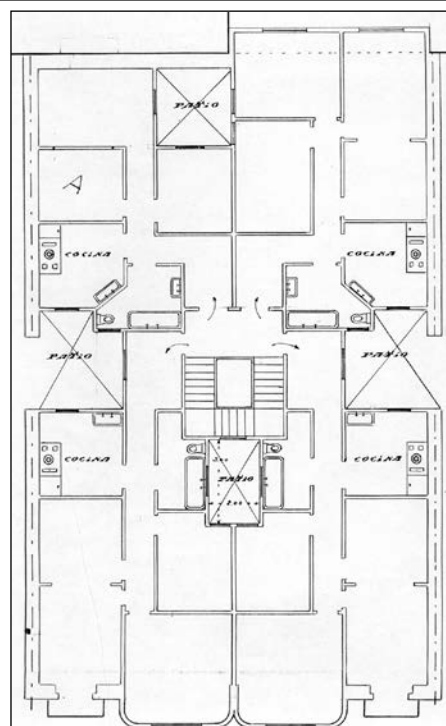
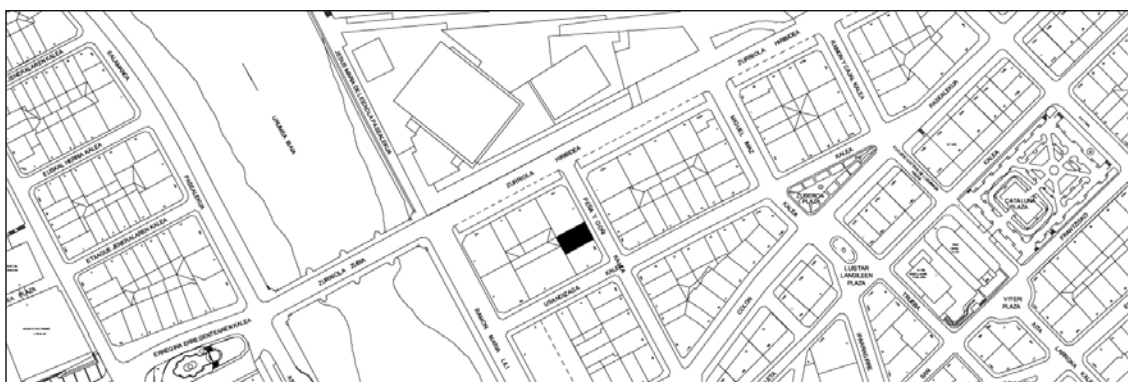


BIZITEGI ERAIKINA
D MAILA

PEÑA Y GOÑI 4



Egilea eta data: Lucas Alday; 1924

Deskribapena

Mehelinen arteko eraikina, behe oina eta sei goi oin dituen (bosgarrena zati batean atzeraemana eta seigarrena bosgarrenarekiko guztiz atzeraemana). Fatxada entokatua, erdialdean hormigoizko begiratoki bikoitza duena, lehen oin atzeraemaneraino (bosgarrenaraino) hedatzen dena. Behe oineko mentsulen tamaina eta apaindura nabarmentzen da.

Babes erregimena

1.- Erregimen orokorra.

Plan Berezi honen D babes mailan integratzearekin loturikoa.

Testuinguru horretan, fatxadaren tratamendua, bertako baoen konfigurazioa, instalazio, publizitate elementu, seinale eta eguzki oihal, eta abarren ezarpena plan berezi honetako ordenantza orokorretan ezarritako babes maila hori arautzen duten irizpideetara egokituko dira.

2.- Berariazko erregimena.

A. Babesetik kanpo utzitako elementuak edo zatiak: ez.

B.- Fatxadako elementu edo zati iraunkorrek: elementu moldekatuak.

C.- Esku hartzeko beste irizpide zehatz batzuk: ez, erregimen orokor hori arautzeko baldintzak betetzeari lotutakoak izan ezik, hala badagokio.