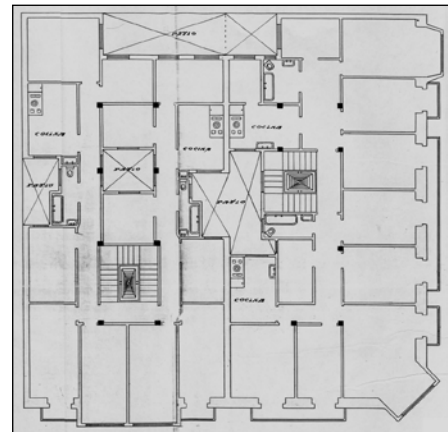
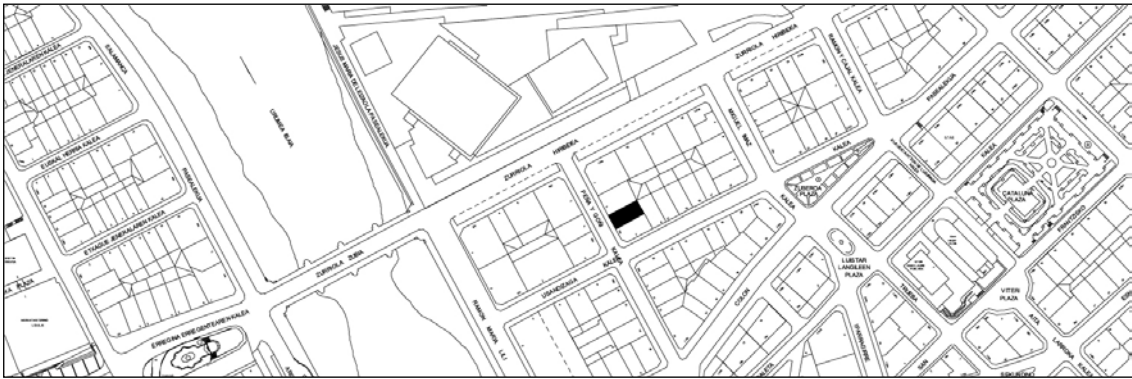


BIZITEGI ERAIKINA
D MAILA

PEÑA Y GOÑI 5



Egilea eta data: Francisco Urcola; 1924

Deskribapena

Mehelin arteko eraikina, jatorriz behe oina eta sei goi oin dituena, azken biak segidan atzeraemanak. Harlanduzko fatxada, erdialdeko baoetan hormigoizko begiratoki bikoitza duena, lehen oin atzeraemaneraino (bosgarren oineraino) zabaltzen dena, eta hori ez zen proiektuan aurreikusten. Proiektu komuna Usandizaga 7rekin.

Babes erregimena

1.- Erregimen orokorra.

Plan Berezi honen D babes mailan integratzearekin loturikoa.

Testuinguru horretan, fatxadaren tratamendua, bertako baoen konfigurazioa, instalazio, publizitate elementu, seinale eta eguzki oihal, eta abarren ezarpena plan berezi honetako ordenantza orokorretan ezarritako babes maila hori arautzen duten irizpideetara egokituko dira.

2.- Berariazko erregimena.

A. Babesetik kanpo utzitako elementuak edo zatiak: 6. goi oina, atzeraemana.

B.- Fatxadako elementu edo zati iraunkorrak: harlanduzko elementuak; elementu moldekatuak.

C.- Esku hartzeko beste irizpide zehatz batzuk: ez, erregimen orokor hori arautzeko baldintzak betetzeari lotutakoak izan ezik, hala badagokio.