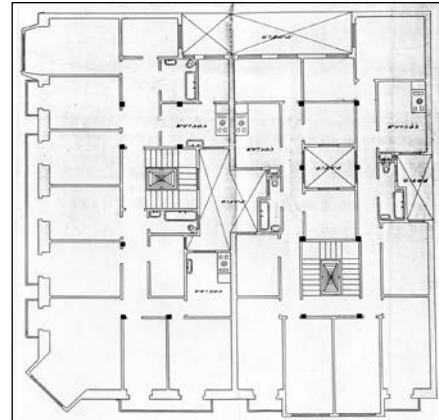
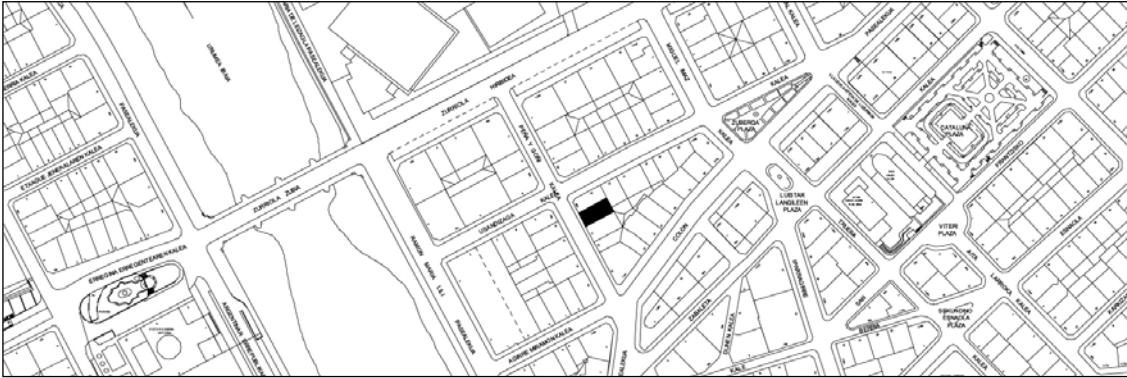


BIZITEGI ERAIKINA
D MAILA

PEÑA Y GOÑI 9



Egilea eta data: Francisco Urcola; 1924

Deskribapena

Mehilin arteko eraikina, behe oina eta sei goi oin dituena, azken biak segidan atzeraemanak. Harlanduzko fatxada, bao zentraletan hormigoizko begiratoki bikoitza duena. Behe oinak kalitatea eta erliebea duen kareharri grisezko estaldura du. Proiektu komuna Usandizaga 10ekin.

Babes erregimena

1.- Erregimen orokorra.

Plan Berezi honen D babes mailan integratzearekin loturikoa.

Testuinguru horretan, fatxadaren tratamendua, bertako baoen konfigurazioa, instalazio, publizitate elementu, seinale eta eguzki oihal, eta abarren ezarpena plan berezi honetako ordenantza orokorretan ezarritako babes maila hori arautzen duten irizpideetara egokituko dira.

2.- Berriazko erregimena.

A. Babesetik kanpo utzitako elementuak edo zatiak: oin atzeraemanak (5. eta 6. goi oinak).

B.- Fatxadako elementu edo zati iraunkorrak: harlanduzko elementuak; elementu moldekatuak.

C.- Esku hartzeko beste irizpide zehatz batzuk: erregimen orokor hori arautzeko baldintzak betetzearekin lotzen direnak, behe oineko ezkerreko bako irizpide orokor horien arabera berrezartzearekin lotzen direnak barne.