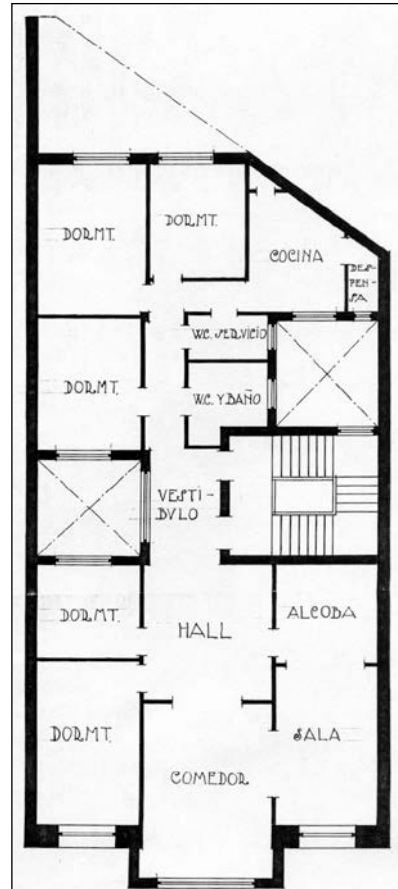
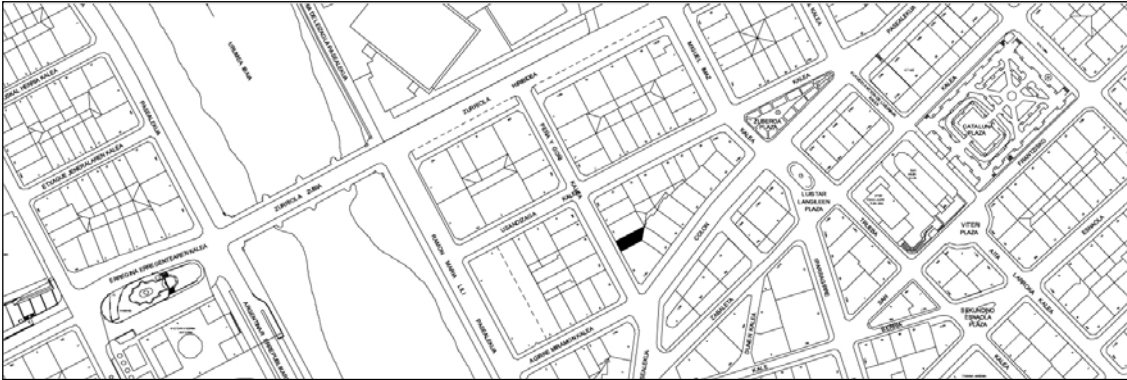


BIZITEGI ERAIKINA
D MAILA

PEÑA Y GOÑI, 13



Egilea eta data: Martin Dominguez; 1924

Deskribapena

Mehelin arteko eraikina, jatorriz behe oina eta sei goi oin dituena, bosgarrena mantsardatua (proiektuan atzeraemana zen) eta seigarrena azpikoarekiko atzeraemana. Fatxada harlandua, 1. oinetik 4. oineraino bao zentraletan hormigoizko begiratokia duena (proiektuan aurreikusten 3. oineraino soilik iristen zen).

Babes erregimena

- 1.- Erregimen orokorra.
Plan Berezi honen D babes mailan integratzearekin loturikoa.
Testuinguru horretan, fatxadaren tratamendua, bertako baoen konfigurazioa, instalazio, publizitate elementu, seinale eta eguzki oihala, eta abarren ezarpena plan berezi honetako ordenantza orokorretan ezarritako babes maila hori arautzen duten irizpideetara egokituko dira.
- 2.- Berariazko erregimena.
 - A. Babesetik kanpo utzitako elementuak edo zatiak: 5. eta 6. goi oinak (mantsardatua eta atzeraemana, hurrenez hurren).
 - B.- Fatxadako elementu edo zati iraunkorrak: harlanduzko elementuak.
 - C.- Esku hartzeko beste irizpide zehatz batzuk: ez, erregimen orokor hori arautzeko baldintzak betetzeari lotutakoak izan ezik, hala badagokio.