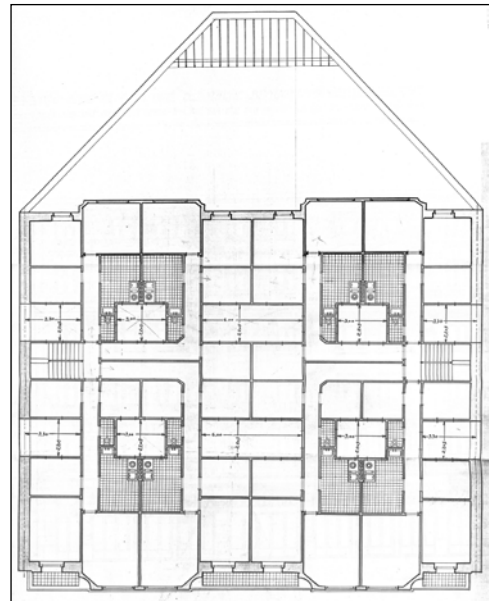
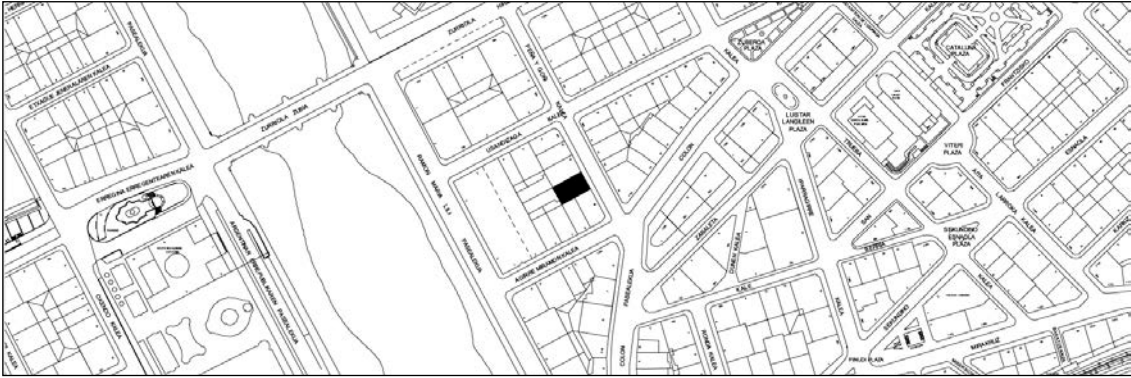


BIZITEGI ERAIKINA
D MAILA

PEÑA Y GOÑI, 14



Egilea eta data: Lucas Alday; 1923

Deskribapena

Mehelin arteko eraikina, jatorriz behe oina eta bost goi oin dituena (bosgarrena mantsardatua), gehi 1924ko jasodura atzeraeman bat. Harlanduzko fatxada, erdialdeko baoetan hormigoizko begiratoki bikoitza duena. Behe oineko mentsulak nabarmentzen dira. Eraikitako fatxada proiektatutakoaz bestelakoa da (harrizkoa eta adreiluzkoa). 1945ean egileak berak aldatu zuen behe oineko erdialdeko baoen azpibanaketa, eraikin honetan zein 14an. Jatorrizko proiektu komuna Peña y Goñi 12rekin.

Babes erregimena

1.- Erregimen orokorra.

Plan Berezi honen D babes mailan integratzearekin loturikoa.

Testuinguru horretan, fatxadaren tratamendua, bertako baoen konfigurazioa, instalazio, publizitate elementu, seinale eta eguzki oihal, eta abarren ezarpena plan berezi honetako ordenantza orokorretan ezarritako babes maila hori arautzen duten irizpideetara egokituko dira.

2.- Berariazko erregimena.

A. Babesetik kanpo utzitako elementuak edo zatiak: jasodura atzeraemana (6. goi oina).

B.- Fatxadako elementu edo zati iraunkorrak: harlanduzko elementuak; elementu moldekatuak.

C.- Esku hartzeko beste irizpide zehatz batzuk: erregimen orokor hori arautzeko baldintzak betetzeari lotutakoak izan ezik, hala badagokio.