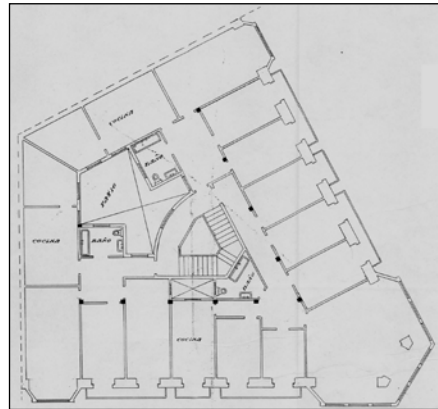
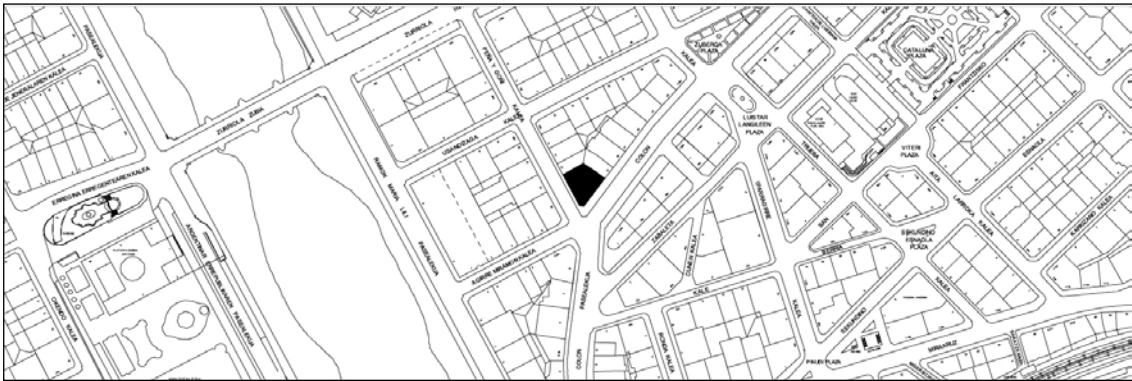


**BIZITEGI ERAIKINA**  
D MAILA

**PEÑA Y GOÑI, 15**



**Egilea eta data: Lucas Alday; 1923**

**Deskribapena**

Kantoiko eraikina, jatorriz behe oina eta sei goi oin dituen, azkena mantsardatua, kantoiko dorrea izan ezik. Harlanduzko fatxada, kantoiko alakan eta bi fatxadetako alboetako ertzetan hormigoizko begiratokiak dituena.

**Babes erregimena**

1.- Erregimen orokorra.

Plan Berezi honen D babes mailan integratzearekin loturikoa.

Testuinguru horretan, fatxadaren tratamendua, bertako baoen konfigurazioa, instalazio, publizitate elementu, seinale eta eguzki oihal, eta abarren ezarpena plan berezi honetako ordenantza orokorretan ezarritako babes maila hori arautzen duten irizpideetara egokituko dira.

2.- Berriazko erregimena.

A. Babesetik kanpo utzitako elementuak edo zatiak: 6. goi oin mantsardatua, kantoiko dorrea izan ezik.

B.- Fatxadako elementu edo zati iraunkorrak: harlanduzko elementuak; elementu moldekatuak.

C.- Esku hartzeko beste irizpide zehatz batzuk: erregimen orokor hori arautzeko baldintzak betetzearekin lotzen dira irizpideak –Kolon Pasealekuko fatxadako behe oineko baoen konfigurazioarekin lotzen direnak barne–.