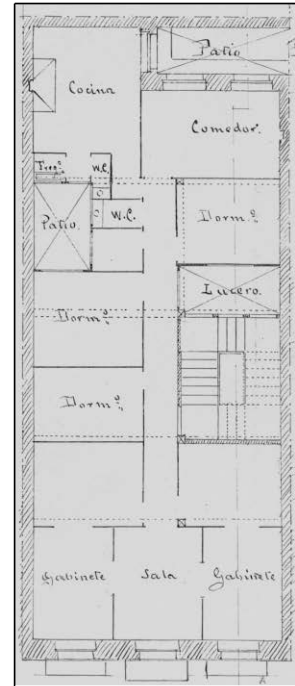


BIZITEGI ERAIKINA
D MAILA

ARRASATE 31



Egilea eta data: Luis Elizalde; 1893

Deskribapena

Mehelinen arteko eraikina, behe oina (barneko tarteko oina), jatorrizko lau goi oin eta txapituladun estalkipe bat dituena. Fatxada harlandua, lehen eta bigarren oinetako bao zentraletan zurezko begiratoki dekoratuak dituena. Behe oineko lokalaren bi baoak bakar batean lotu eta eraldatu dira.

Babes erregimena

1. Erregimen orokorra:
 - Plan Berezi honen D babes mailan integratzearekin loturikoa.
 - Testuinguru horretan, fatxadaren tratamendua, bertako baoen konfigurazioa, instalazio, publizitate elementu, seinale eta eguzki oihal, eta abarren ezarpena plan berezi honetako ordenantza orokorretan ezarritako babes maila hori arautzen duten irizpideetara egokituko dira.
2. Berriazko erregimena.
 - A. Babesetik kanpo utzitako kanpo elementuak edo zatiak: ez.
 - B. Fatxadako elementu edo zati iraunkorrak: harlanduzko elementuak; begiratokiak.
 - C. Esku hartzeko beste irizpide zehatz batzuk:
 - * Begiratokiaren tratamendua ordenantza orokor horietan ezarritakora egokituko da.
 - * Erregimen orokor hori arautzeko gainerako baldintzak betetzeari loturikoak, hala badagokio.