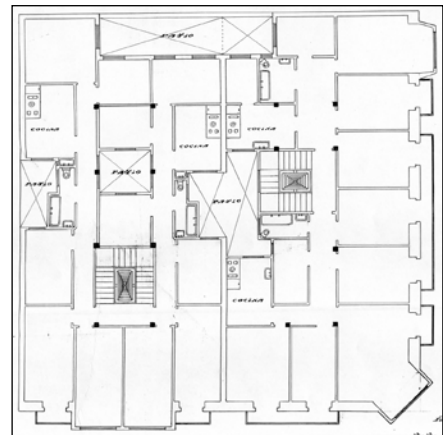


BIZITEGI ERAIKINA
D MAILA

PEÑA Y GOÑI, 16



Egilea eta data: Francisco Urcola; 1924

Deskribapena

Kantoiko erakina, jatorriz behe oina eta sei goi oin dituen (azken biak gehiegi atzeraemanak, 5. oineko kantoiko gorputz irekia izan ezik, ez zen proiektuan aurreikusten). Harlanduzko fatxada, begiratokiak dituena alakan eta Peña y Goñi kaleko eskuinaldeko alboan. Behe oina oso aldatuta dago kantoian. Proiektu komuna Agirre Miramon 9rekin.

Babes erregimena

1.- Erregimen orokorra.

Plan Berezi honen D babes mailan integratzearekin loturikoa.

Testuinguru horretan, fatxadaren tratamendua, bertako bakoaren konfigurazioa, instalazio, publizitate elementu, seinale eta eguzki oihal, eta abarren ezarpena plan berezi honetako ordenantza orokorretan ezarritako babes maila hori arautzen duten irizpideetara egokituko dira.

2.- Berriazko erregimena.

A. Babesetik kanpo utzitako elementuak edo zatiak: 5. eta 6. oin atzeraemanak.

B.- Fatxadako elementu edo zati iraunkorrek: harlanduzko elementuak.

C.- Esku hartzeko irizpide zehatzak: erregimen orokor hori arautzeko baldintzak betetzearekin lotzen direnak –behe oineko fatxadaren konfigurazio bateratuarekin lotzen direnak barne–.