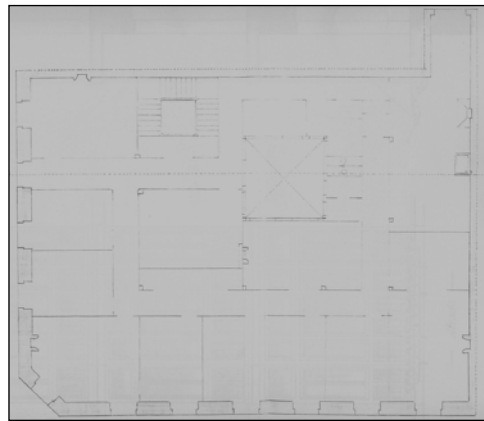
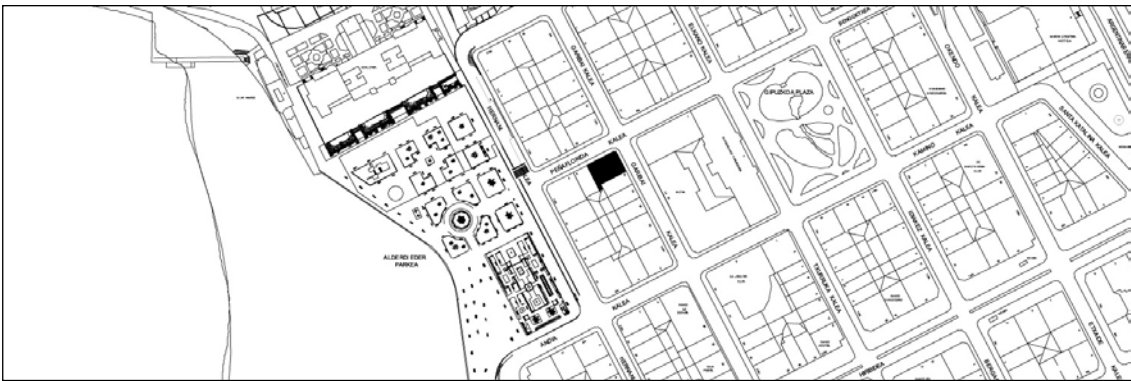


**BIZITEGI ERAIKINA**  
D MAILA**PEÑAFLORIDA 1BIS**

Egilea eta data: Jose Galo de Aguirresarobe; 1881

**Deskribapena**

Kantoiko eraikina, jatorriz behe oina eta hiru goi oin dituena. Eraikina hustu eta berreraiki egin zuten, eta gaur egun fatxada planoan laugarren oin bat du eta beste bi estalkipe mantsardatuan. Fatxada berritua, behe oinean hareharriz xafatuta dago (behe oineko baoak ez datoz bat jatorrizko proiektuarekin, ezta 1958an egin zen baoen erreforman iruditutakoekin), eta goi oinetan entokatuta dago, harrizko azpadurak dituela baoetan. Alakan aluminiozko begiratokia du.

**Babes erregimena**

- 1.- Erregimen orokorra.  
Plan Berezi honen D babes mailan integratzearekin loturikoa.  
Testuinguru horretan, fatxadaren tratamendua, bertako baoen konfigurazioa, instalazio, publizitate elementu, seinale eta eguzki oihal, eta abarren ezarpena plan berezi honetako ordenantza orokorretan ezarritako babes maila hori arautzen duten irizpideetara egokituko dira.
- 2.- Berariazko erregimena.
  - A. Babesetik kanpo utzitako elementuak edo zatiak: jasodurak (5. eta 6. oina); planteatutako berritzeen eraginpean dauden elementuak; begiratokia.
  - B.- Fatxadako elementu edo zati iraunkorrak: harrizko elementuak.
  - C.- Esku hartzeko beste irizpide zehatz batzuk:
    - \* Begiratokiaren tratamendua ordenantza orokor horietan ezarritako irizpideetara egokituko da.
    - \* Erregimen orokor hori arautzeko gainerako baldintzak betetzeari loturikoak, hala badagokio.