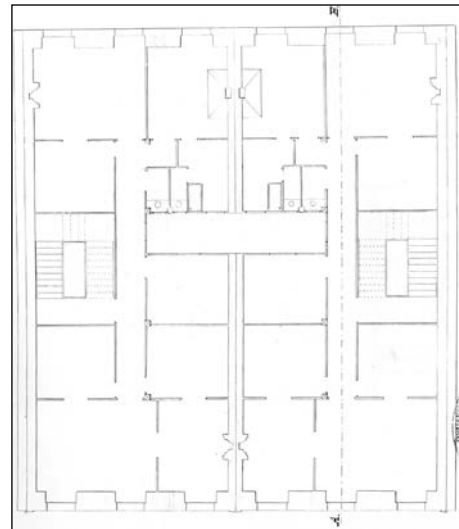


BIZITEGI ERAIKINA
D MAILA**PEÑAFLOIDA 4**

Egilea eta data: Eleuterio de Escoriaza; 1868

Deskribapena

Mehelin arteko eraikina, jatorriz behe oina eta lau goi oin dituena, gehi jasodura atzeraeman bat, jatorrizko estalkipe txapituladuna ordezkatu duena. Fatxada harlandua behe oinean eta entokatua goi oinetan. Erdialdean 1910eko zurezko begiratokia duena. Behe oineko lokaleko bakoek 1921ean bat egin zuten. Jatorriz proiektu komuna Peñafloida 6rekin.

Babes erregimena

1.- Erregimen orokorra.

Plan Berezi honen D babes mailan integratzearekin loturikoa.

Testuinguru horretan, fatxadaren tratamendua, bertako bakoaren konfigurazioa, instalazio, publizitate elementu, seinale eta eguzki oihal, eta abarren ezarpena plan berezi honetako ordenantza orokorretan ezarritako babes maila hori arautzen duten irizpideetara egokituko dira.

2.- Berariazko erregimena.

A. Babesetik kanpo utzitako elementuak edo zatiak: jasodura atzeraemana (5. goi oina).

B.- Fatxadako elementu edo zati iraunkorrak: harlanduzko elementuak; begiratokia.

C.- Esku hartzeko beste irizpide zehatz batzuk:

* Begiratokiaren tratamendua ordenantza orokor horietan ezarritako irizpideetara egokituko da.

* Erregimen orokor hori arautzeko baldintzak betetzeari lotutakoak, behe oineko fatxadaren konfigurazioaren ondorioetarako 1921eko proiektua eta/edo jarduna hartuko da erreferente gisa.