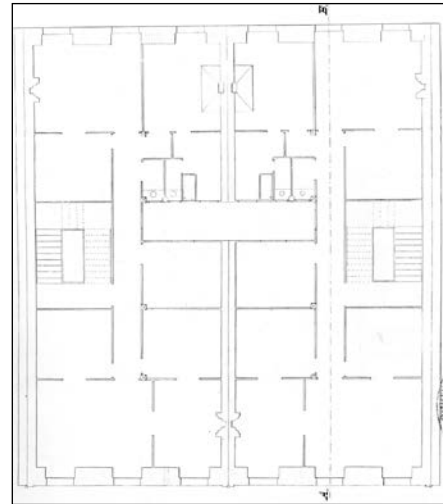


**BIZITEGI ERAIKINA**  
D MAILA

**PEÑAFLOIDA 6**



Egilea eta data: Eleuterio de Escoriaza; 1868

**Deskribapena**

Mehelin arteko eraikina, jatorriz behe oina eta lau goi oin dituena, gehi bi jasodura mantsardatu (lehenak jatorrizko estalkipe txapituladuna ordeztzen du). Fatxada harlandua behe oinean eta entokatua goi oinetan. 1910eko zurezko begiratokia erdialdean (berritua). Jatorrizko proiektu komuna Peñafloida 4rekin.

**Babes erregimena**

1.- Erregimen orokorra.

Plan Berezi honen D babes mailan integratzearekin loturikoa.

Testuinguru horretan, fatxadaren tratamendua, bertako baoen konfigurazioa, instalazio, publizitate elementu, seinale eta eguzki oihal, eta abarren ezarpena plan berezi honetako ordenantza orokorretan ezarritako babes maila hori arautzen duten irizpideetara egokituko dira.

2.- Berariazko erregimena.

A.- Babesetik kanpo utzitako elementuak edo zatiak: jasodura mantsardatuak (5. eta 6. goi oinak).

B.- Fatxadako elementu edo zati iraunkorrak: harlanduzko elementuak.

C.- Esku hartzeko beste irizpide zehatz batzuk:

\* Begiratokien tratamendua ordenantza orokor horietan ezarritako irizpideetara egokituko da.

\* Erregimen orokor hori arautzeko gainerako baldintzak betetzeari loturikoak, hala badagokio.