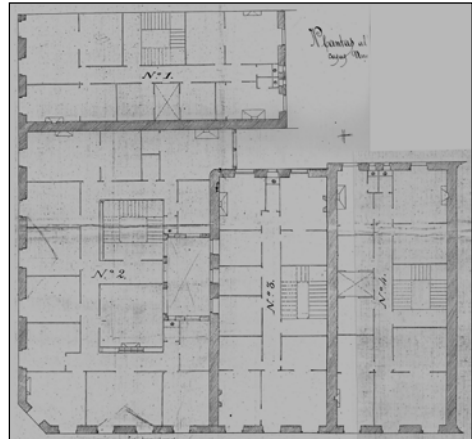


**BIZITEGI ERAIKINA**  
D MAILA

**PEÑAFLOIDA 12**



**Egilea eta data: Jose Galo de Aguirresarobe; 1870**

**Deskribapena**

Mehilin arteko eraikina, jatorriz behe oina eta lau goi oin, gehi 1927ko bi jasodura atzeraeman (lehenak, aurrez zegoen estalkipearen aldaketa gisa, atzeraemanda ez dagoen gorputza du erdialdean). Fatxada behe oinean hareharriz xaflatuta dago eta goi oinetan entokatuta, baotako azpadurak nabarmenduta. 1927ko hormigoizko begiratokia du erdialdean. Jatorrizko proiektu komuna Peñafloida 10ekin eta Garibai 8 eta 10ekin.

**Babes erregimena**

- 1.- Erregimen orokorra.  
Plan Berezi honen D babes mailan integratzearekin loturikoa.  
Testuinguru horretan, fatxadaren tratamendua, bertako baoen konfigurazioa, instalazio, publizitate elementu, seinale eta eguzki oihala, eta abarren ezarpena plan berezi honetako ordenantza orokorretan ezarritako babes maila hori arautzen duten irizpideetara egokituko dira.
- 2.- Berariazko erregimena.
  - A. Babesetik kanpo utzitako elementuak edo zatiak: jasodura atzeraemanak (5. eta 6. goi oinak), 5. oineko galera izan ezik.
  - B.- Fatxadako elementu edo zati iraunkorrak: elementu moldekatuak.
  - C.- Esku hartzeko beste irizpide zehatz batzuk: ez, erregimen orokor hori arautzeko baldintzak betetzeari lotutakoak izan ezik, hala badagokio.