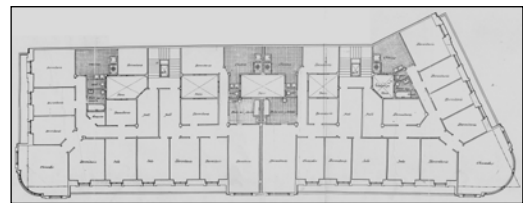
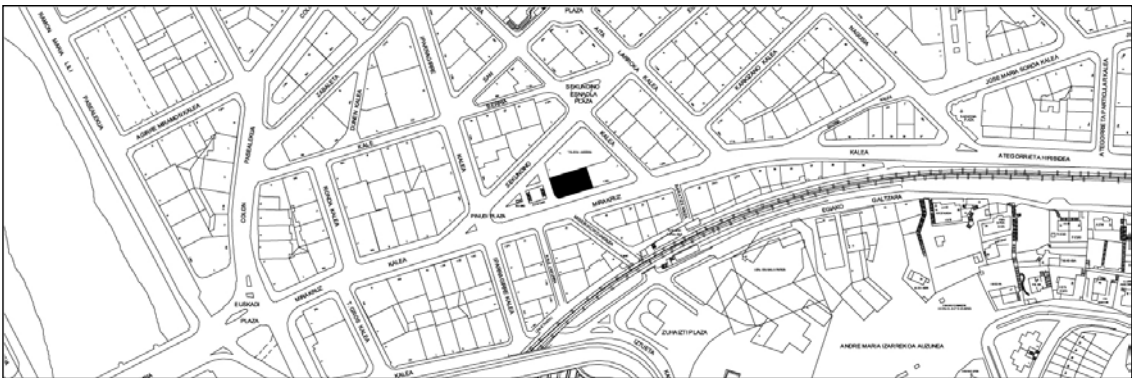


**BIZITEGI ERAIKINA**  
D MAILA

**PINUDI PLAZA 2**



Egilea eta data: Ramon Cortazar; 1918

**Deskribapena**

Kantoiko eraikina, jatorriz behe oina eta sei goi oin dituen, azkena mantsarda moduan –ertzak goratuak ditu, 1919ko irailean aldatutako proiektuaren arabera–. Fatxadaren goi oinak material zeramikoz xaflatuta daude, mantsarda barne (azpadurak eta inpostak hareharriz harlanduta daude), eta hormigoizko begiratokiak ditu Mirakruz kaleko alboko ertzean eta kantoian. Behe oina eta lehen oina lotuta daude konposizioari dagokionez, eta lodiera eta erliebe handiko kareharriz grisezko estaldurarekin akabatuta daude (porfido arrosakara zokaloan); edonola ere, gaur egun zati handi batean ezkutatuta daude xaflatze partzialen bidez. Jatorriz proiektu komuna Trueba 1ekin. Proiektuan, bi eraikinen arteko profilen artean dagoen aldea 5. oinera arteko tratamendu bateratuarekin ebazten zen. Araudi arloko zailtasunak tarteko, Trueba 1eko bosgarren oina estalkipe bihurtu zen, eta emaitza okerragoa izan zen.

**Babes erregimena**

- 1.- Erregimen orokorra.  
Plan Berezi honen D babes mailan integratzearekin loturikoa.  
Testuinguru horretan, fatxadaren tratamendua, bertako bakoaren konfigurazioa, instalazio, publizitate elementu, seinale eta eguzki oihala, eta abarren ezarpena plan berezi honetako ordenantza orokorretan ezarritako babes maila hori arautzen duten irizpideetara egokituko dira.
- 2.- Berariazko erregimena.
  - A. Babesetik kanpo utzitako elementuak edo zatiak: ez.
  - B.- Fatxadako elementuak edo zati iraunkorrak: harrizko eta zeramikazko jatorrizko estaldurak; elementu moldekatuak; burdingintzako elementuak.
  - C.- Esku hartzeko beste irizpide zehatz batzuk: erregimen orokor hori arautzeko baldintza orokorrak betetzearekin lotzen direnak –behe oinako fatxadaren konfigurazio bateratuarekin lotzen direnak barne–.