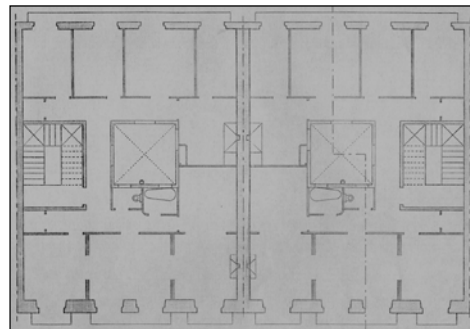
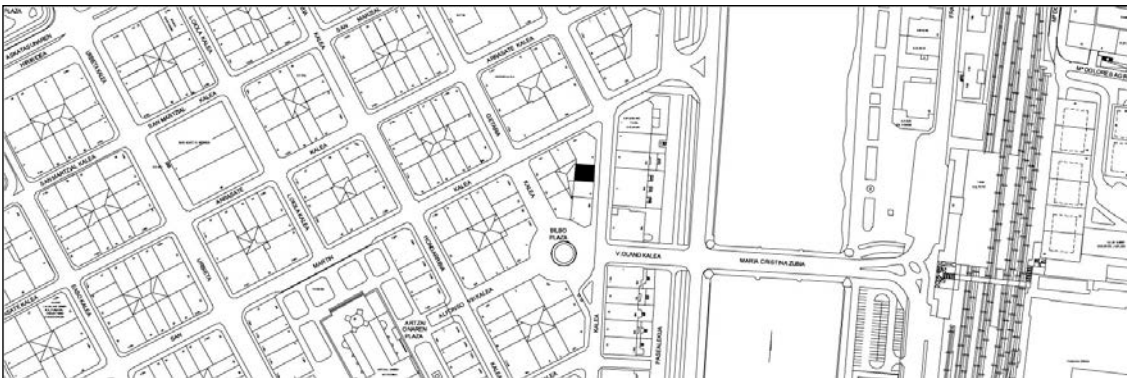


BIZITEGI ERAIKINA
D MAILA**PRIM 4****Egilea eta data: Sebastian Camio; 1903****Deskribapena**

Mehelin arteko eraikina, jatorriz behe oina eta lau goi oin dituena, gehi 1918ko jasodura atzeraemana. Harlanduzko fatxada, mentsulak eta baeekin etenik dauden inpostak nabarmenduta. Alumuniozko begiratokia du alboko muturrean. Proiektuan erdialdeko barea bikoitza (harrizko mainelak berria dirudi). Jatorriz proiektu komuna Prim 6rekin. Bilbo Plazako alboko eraikinetan bereizgarriak diren apaingarrietako batzuk errepikatzen dira, hala nola mentsulak biltzen dituen banda horizontala, baeok zati batean hartze dutena.

Babes erregimena

1.- Erregimen orokorra.

Plan Berezi honen D babes mailan integratzearekin loturikoa.

Testuinguru horretan, fatxadaren tratamendua, bertako baeen konfigurazioa, instalazio, publizitate elementu, seinale eta eguzki oihal, eta abarren ezarpena plan berezi honetako ordenantza orokorretan ezarritako babes maila hori arautzen duten irizpideetara egokituko dira.

2.- Berariazko erregimena.

A. Babesetik kanpo utzitako elementuak edo zatiak: jasodura atzeraemana (5. goi oina).

B.- Fatxadako elementu edo zati iraunkorrak: harlanduzko elementuak.

C.- Esku hartzeko beste irizpide zehatz batzuk:

- * Begiratokien tratamendua ordenantza orokor horietan ezarritako irizpideetara egokituko da; Prim 6ko begiratokia hartuko da erreferentetzat.
- * Erregimen orokor hori arautzeko gainerako baldintzak betetzeari loturikoak, hala badagokio.