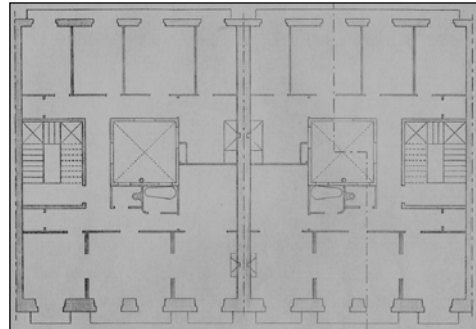


BIZITEGI ERAIKINA
D MAILA**PRIM 6****Egilea eta data: Sebastian Camio; 1903****Deskribapena**

Mehelin arteko eraikina, jatorriz behe oina eta lau goi oin dituena. Harlanduzko fatxada, mentsulak eta baoek eteten dituzten inpostak nabarmenduta. Zurezko begiratokia du alboko ertzean. Erdialdeko baoa bikoitza da proiektuan. Jatorriz proiektu komuna Prim 4rekin. Bilbo Plazako alboko eraikinetan bereizgarriak diren apaingarrietako batzuk errepikatzen dira, hala nola mentsulak biltzen dituen banda horizontala, baoek zati batean hartze dutena.

Babes erregimena

1.- Erregimen orokorra.

Plan Berezi honen D babes mailan integratzearekin loturikoa.

Testuinguru horretan, fatxadaren tratamendua, bertako baoen konfigurazioa, instalazio, publizitate elementu, seinale eta eguzki oihal, eta abarren ezarpena plan berezi honetako ordenantza orokorretan ezarritako babes maila hori arautzen duten irizpideetara egokituko dira.

2.- Berariazko erregimena.

A. Babesetik kanpo utzitako elementuak edo zatiak: ez.

B.- Fatxadako elementu edo zati iraunkorrak: harlanduzko elementuak; begiratokia.

C.- Esku hartzeko beste irizpide zehatz batzuk:

- * Begiratokiaren tratamendua ordenantza orokor horietan ezarritako irizpideetara egokituko da.
- * Erregimen orokor hori arautzeko gainerako baldintzak betetzeari loturikoak, hala badagokio.