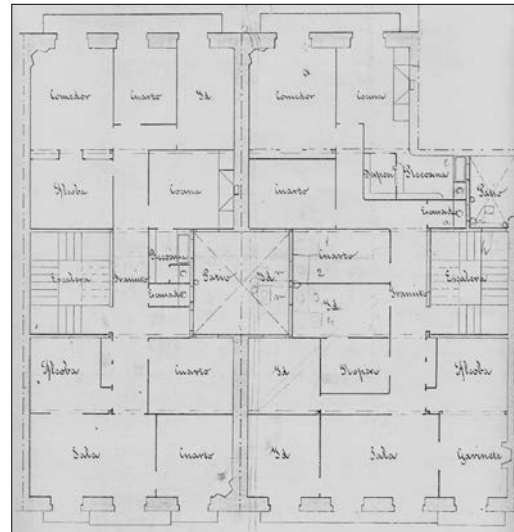


**BIZITEGI ERAIKINA**  
D MAILA

**ARRASATE 33**



Egilea eta data: Jose Maria Mujica; 1893

**Deskribapena**

Mehelinen arteko eraikina, behe oina eta jatorrizko lau goi oin dituen. Fatxada harlandua, bao zentrolean zurezko begiratokia duena hirugarren oineraino. Proiektu komuna Arrasate 35ekin.

**Babes erregimena**

1. Erregimen orokorra:  
Plan Berezi honen D babes mailan integratzearekin loturikoa.  
Testuinguru horretan, fatxadaren tratamendua, bertako baoen konfigurazioa, instalazio, publizitate elementu, seinale eta eguzki oihal, eta abarren ezarpena plan berezi honetako ordenantza orokorretan ezarritako babes maila hori arautzen duten irizpideetara egokituko dira.
2. Berariazko erregimena.
  - A. Babesetik kanpo utzitako kanpo elementuak edo zatiak: ez.
  - B. Fatxadako elementu edo zati iraunkorrak: harlanduzko elementuak.
  - C. Esku hartzeko beste irizpide zehatz batzuk:
    - \* Begiratokiaren tratamendua ordenantza orokor horietan ezarritakora egokituko da.
    - \* Erregimen orokor hori arautzeko gainerako baldintzak betetzeari loturikoak, hala badagokio.