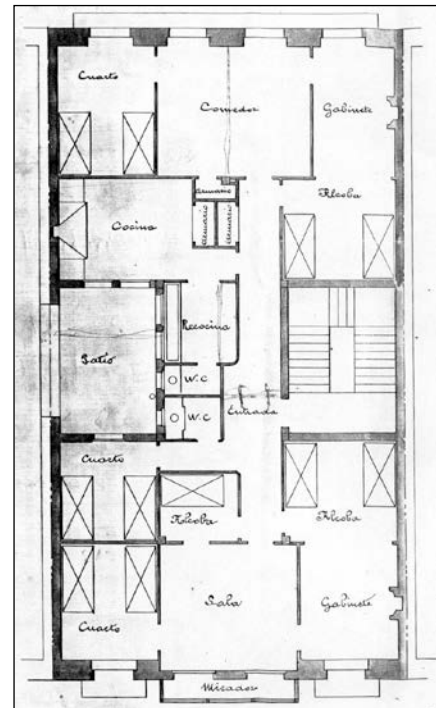


BIZITEGI ERAIKINA
D MAILA**PRIM 12**

Egilea eta data: Domingo Eceiza; 1900

Deskribapena

Mehelin arteko eraikina, jatorriz behe oina eta hiru goi oin dituen, gehi 1922ko hiru jasodura, lehena (jatorrizko mantsarda ordezkatzen duena) eta bigarrena fatxada planoan daude, eta hirugarrena mantsardatua da. Harlanduzko fatxada, zurezko begiratoki bikoitza duena erdialdeko baotan. Behe oineko ezker aldeko baa 1941ean zabaldu zen (biltzen zuten harrizko horma atalak ezabatu arte). Oin horretako erdialdeko baa bikoitza zen jatorriz.

Babes erregimena

1.- Erregimen orokorra.

Plan Berezi honen D babes mailan integratzearekin loturikoa.

Testuinguru horretan, fatxadaren tratamendua, bertako baaen konfigurazioa, instalazio, publizitate elementu, seinale eta eguzki oihal, eta abarren ezarpena plan berezi honetako ordenantza orokorretan ezarritako babes maila hori arautzen duten irizpideetara egokituko dira.

2.- Berariazko erregimena.

A. Babesetik kanpo utzitako elementuak edo zatiak: jasodura mantsardatua (6. goi oina).

B.- Fatxadako elementu edo zati iraunkorrak: harlanduzko elementuak; begiratokia.

C.- Esku hartzeko beste irizpide zehatz batzuk:

* Begiratokiaren tratamendua ordenantza orokor horietan ezarritako irizpideetara egokituko da.

* Erregimen orokor hori arautzeko baldintzak betetzearekin lotzen dira gainerako irizpideak –behe oineko fatxadako gaur egungo baaen konfigurazioarekin lotzen direnak barne–.