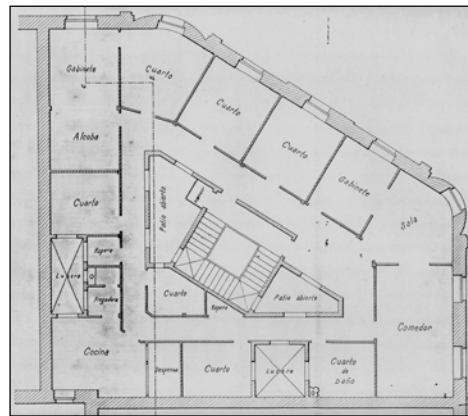
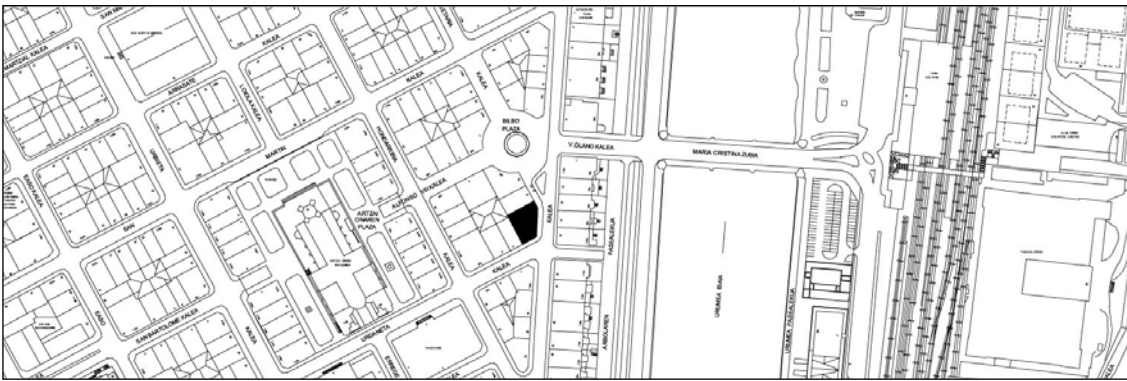


**BIZITEGI ERAIKINA
D MAILA****PRIM 14****Egilea eta data: Manuel Echave; 1904****Deskribapena**

Bi kantoiko eraikina, jatorriz behe oina eta lau goi oin dituen, gehi geroagoko bi jasodura, lehena fatxada planoarekiko irtena dago eta bigarrenak itxitura plano atzeraemana du. Harlanduzko fatxada. Kantoiko tarteak kurbatuak dira, fatxada planoarekiko independenteak, pilastrek bildutako danborra osatuta, erdialdeko baeen planoak erliebean.

Babes erregimena**1.- Erregimen orokorra.**

Plan Berezi honen D babes mailan integratzearekin loturikoa.

Testuinguru horretan, fatxadaren tratamendua, bertako baeen konfigurazioa, instalazio, publizitate elementu, seinale eta eguzki oihal, eta abarren ezarpena plan berezi honetako ordenantza orokorretan ezarritako babes maila hori arautzen duten irizpideetara egokituko dira.

2.- Berariazko erregimena.

A. Babesetik kanpo utzitako elementuak edo zatiak: jasodurak (5. eta 6. goi oinak).

B.- Fatxadako elementu edo zati iraunkorrak: harlanduzko elementuak.

C.- Esku hartzeko beste irizpide zehatz batzuk: ez, erregimen orokor hori arautzeko baldintzak betetzeari lotutakoak izan ezik, hala badagokio.