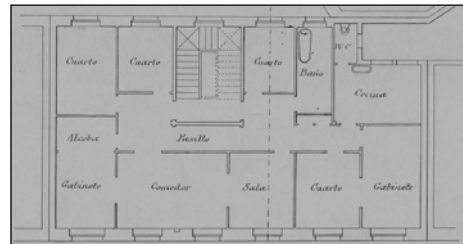
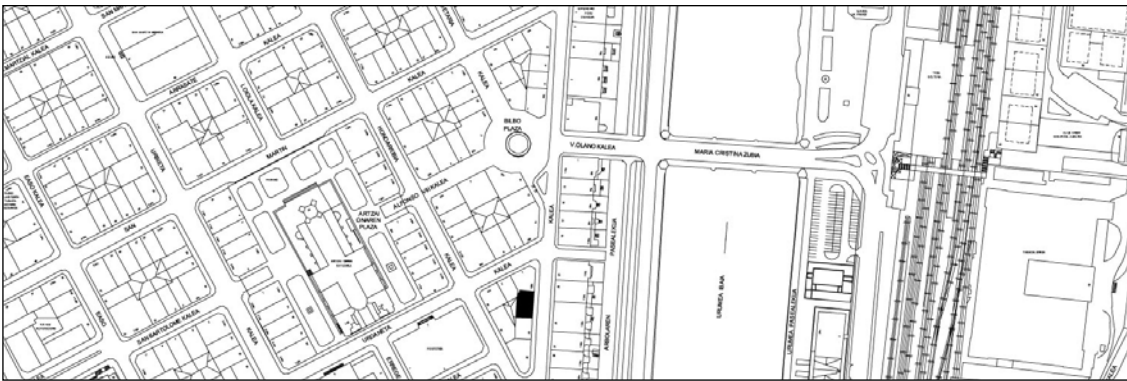


**BIZITEGI ERAIKINA**  
D MAILA**PRIM 18****Egilea eta data: Manuel Echave; 1905****Deskribapena**

Mehelin arteko eraikina, jatorriz behe oina, lau goi oin eta txapitulak dituen estalkipeko oin bat dituen (jatorrizko proiektuan ez zen halakorik islatzen). Silarrixkako fatxada, baoetan azpadurak dituen eta harlanduzko kateatuak dituen. Zurezko begiratokiak ditu ertzetako baoetan. Behe oineko baoak bikoiztu eta hirukoiztu egin dira, eta estaldurek eta oin horretako fatxada desitxuratzen duten markesinek biltzen dute.

**Babes erregimena**

- 1.- Erregimen orokorra.  
Plan Berezi honen D babes mailan integratzearekin loturikoa.  
Testuinguru horretan, fatxadaren tratamendua, bertako baoen konfigurazioa, instalazio, publizitate elementu, seinale eta eguzki oihal, eta abarren ezarpena plan berezi honetako ordenantza orokorretan ezarritako babes maila hori arautzen duten irizpideetara egokituko dira.
- 2.- Berariazko erregimena.
  - A. Babesetik kanpo utzitako elementuak edo zatiak: estalkipea.
  - B.- Fatxadako elementu edo zati iraunkorrak: harlanduzko eta silarrixkako elementuak.
  - C.- Esku hartzeko beste irizpide zehatz batzuk:
    - \* Begiratokiaren tratamendua ordenantza orokor horietan ezarritako irizpideetara egokituko da.
    - \* Erregimen orokor hori arautzeko baldintzak betetzearekin lotzen dira gainerakoak, hala badagokio –behe oineko fatxadako baoen eta fatxadaren konfigurazioarekin lotzen direnak barne–.