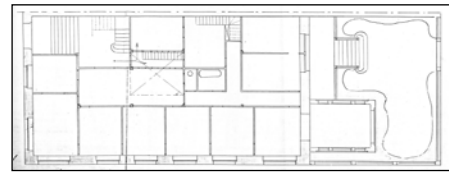
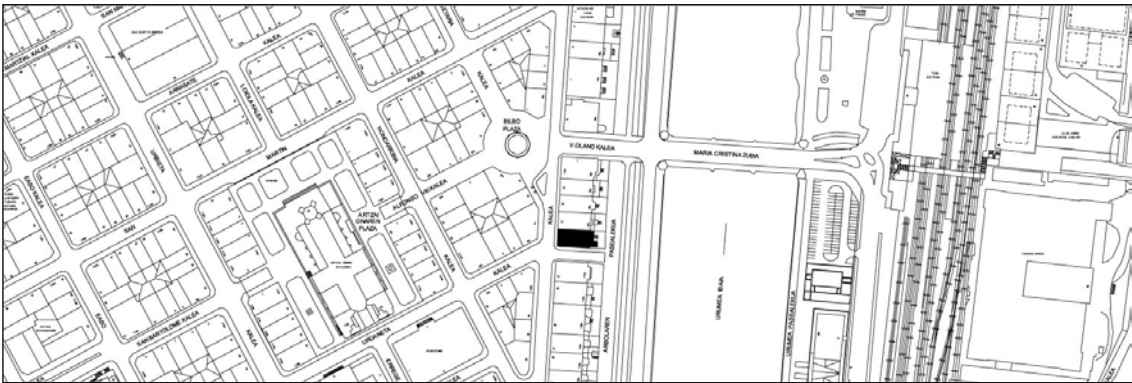


BIZITEGI ERAIKINA
D MAILA**PRIM 19**

Egilea eta data: Ramon Cortazar; 1911

Deskribapena

Bi kantoiko eraikina, jatorriz erdisotoa, bastardea eta lau goi oin dituen, gehi gauzatu berri diren altuera biko bi jasodura mantsardatu, kantoietan kupulak dituztenak. Harlanduzko fatxada. Zurezko begiratokiak dituzten kantoiak eta harrizko horma irnetetan oinarritzen diren balkoiak nabarmentzen dira. Altuera bikoitzeko kuxindura ere nabarmentzen da. Jasoduretan modu librean berrinterpretatu dira jatorrizko proiektuko kupulak eta estalkia, baita lehen oinetara arteko begiratokien luzapena ere.

Babes erregimena

- 1.- Erregimen orokorra.
Plan Berezi honen D babes mailan integratzearekin loturikoa.
Testuinguru horretan, fatxadaren tratamendua, bertako baeen konfigurazioa, instalazio, publizitate elementu, seinale eta eguzki oihal, eta abarren ezarpena plan berezi honetako ordenantza orokorretan ezarritako babes maila hori arautzen duten irizpideetara egokituko dira.
- 2.- Berariazko erregimena.
 - A. Babesetik kanpo utzitako elementuak edo zatiak: jasodura mantsardatuak (5. eta 6. goi oinak).
 - B.- Fatxadako elementu edo zati iraunkorrak: harlanduzko elementuak.
 - C.- Esku hartzeko beste irizpide zehatz batzuk: erregimen orokor hori arautzeko baldintzak betetzeari loturikoak, hala badagokio.