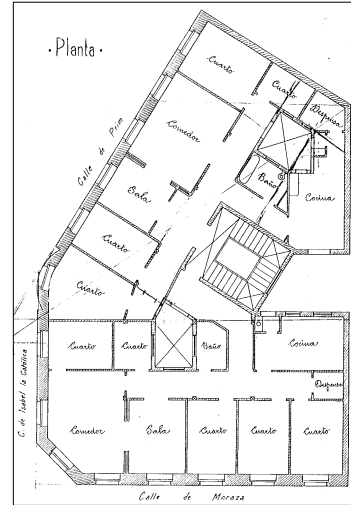
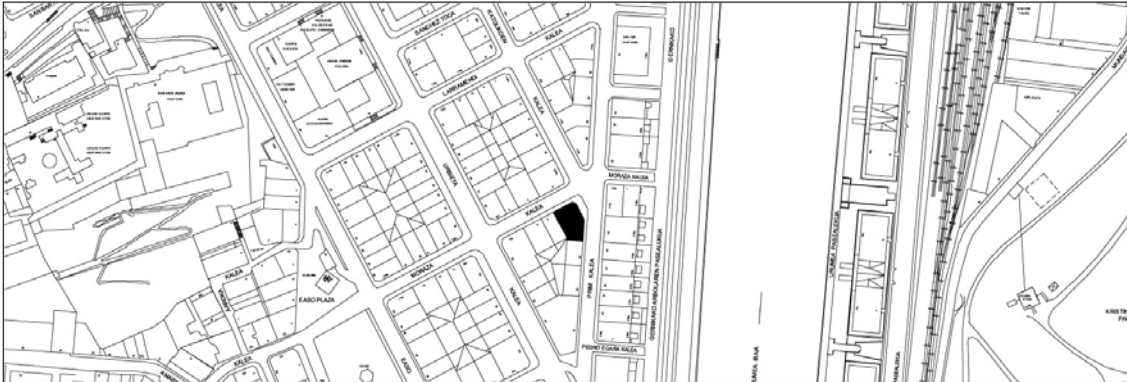


BIZITEGI ERAIKINA
D MAILA

MORAZA 1 B



Egilea eta data: Manuel Etxabe, 1906.

Deskribapena.

Kantoi bikoitzeko eraikina. Jatorrizko beheko solairua eta goiko lau solairu ditu, gehi 1935eko bi jasodura atzeraeman (lehena txapitulak zituen jatorrizko estalkipearen berritze gisa). 2004-2007 urteetan eraberritzeko lanak egin ziren. Harlanduzko fatxada. Kantoiak tratamendu desberdina dute; bata alakan eta zurezko begiratokiarekin, eta bestea gorputz erdizilindriko bidez. Zurezko begiratokia Prim kaleko fatxadako alboko muturrean.

Babes erregimena.

1.- Erregimen orokorra.

Plan Berezi honen D babes mailan integratzearekin loturikoa.

Testuinguru horretan, plan berezi honetako ordenantza orokorretan ezarritako babes maila hori arautzen duten irizpideetara egokituko da fatxadaren tratamendua, baita bertako baoen konfigurazioa, instalazio, publizitate elementu, seinale eta eguzki oihal, eta abarren ezarpena ere.

2.- Berariazko erregimena.

A.- Babesetik kanpo utzitako elementuak edo zatiak: jasodura atzeraemanak (5. eta 6. solairuak).

B.- Fatxadako elementu edo zati iraunkorrak: harlanduzko elementuak eta begiratokia.

C.- Esku hartzeko beste irizpide zehatz batzuk:

* Begiratokiaren tratamendua ordenantza orokor horietan ezarritakora egokituko da.

* Erregimen orokor hori arautzeko gainerako baldintzak betetzeari loturikoak, hala badagokio.