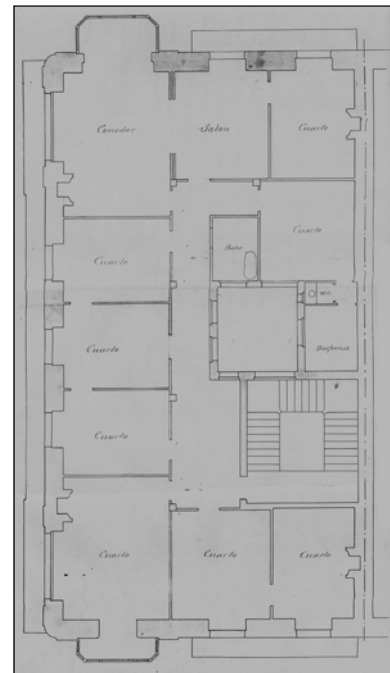


BIZITEGI ERAIKINA
D MAILA

PRIM 35



Egilea eta data: Francisco Urcola; 1905

Deskribapena

Hiru fatxadako eraikina, jatorriz erdisotoa, bardeia eta hiru goi oin dituen, gehi 1954ko hiru jasodura (bata fatxada planoan, beste bat atzeraemana eta hirugarrena mantsardatua). Harlanduzko fatxada, behe oinean kuxindurak dituen eta goi oinetan banda bertikalak. Harlanduzko gorputz irtenak Prim kaleko (hegalean) eta Gernikako Arbolaren Pasealekuko (sostengatuta) fatxadetako alboetako ertzetan, proiektuan definitutako begiratokiak ordeztzen dituztenak.

Babes erregimena

1.- Erregimen orokorra.

Plan Berezi honen D babes mailan integraztearekin loturikoa.

Testuinguru horretan, fatxadaren tratamendua, bertako baen konfigurazioa, instalazio, publizitate elementu, seinale eta eguzki oihal, eta abarren ezarpena plan berezi honetako ordenantza orokorretan ezarritako babes maila hori arautzen duten irizpideetara egokituko dira.

2.- Berariazko erregimena.

A. Babesetik kanpo utzitako elementuak edo zatiak: jasodura mantsardatua eta atzeraemana (5. eta 6. goi oinak).

B.- Fatxadako elementu edo zati iraunkorrak: harlanduzko elementuak.

C.- Esku hartzeko beste irizpide zehatz batzuk: ez, erregimen orokor hori arautzeko baldintzak betetzeari lotutakoak izan ezik, hala badagokio.