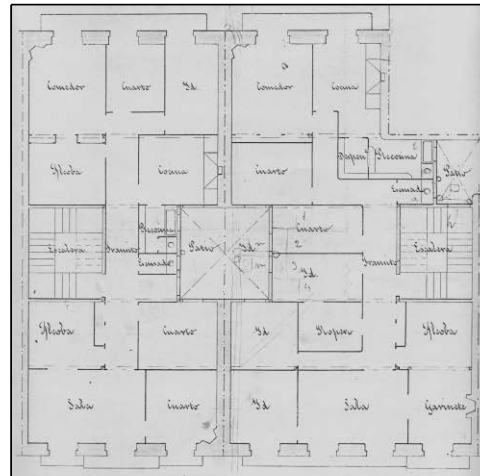
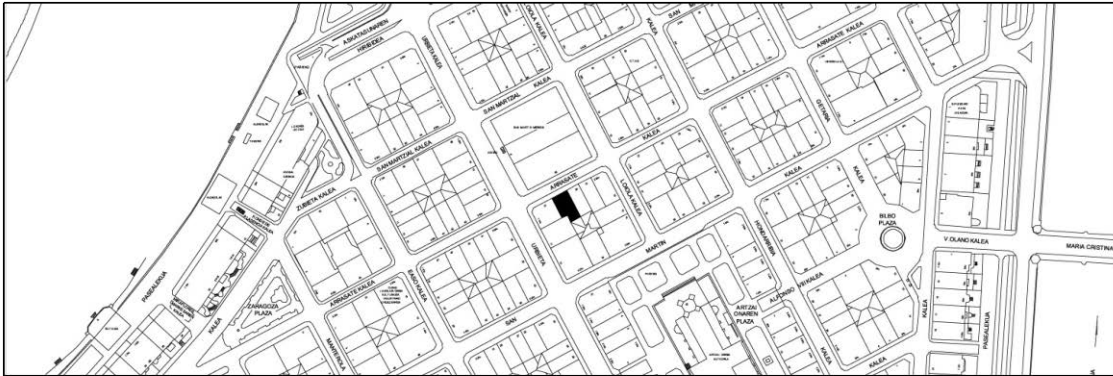


BIZITEGI ERAIKINA
D MAILA**ARRASATE 35**

Egilea eta data: Jose Maria Mujica; 1893.

Deskribapena

Mehelinen arteko eraikina, behe oina, jatorrizko lau goi oin eta geroagoko jasodura atzeraeman bat dituen. Harlanduzko fatxada. Behe oineko bi bao zentralak mainel metalikoen bidez lotu ziren 1912an. Bao zentraletan 1914an erantsitako hormigoizko begiratoi bikoitza (hormako horma atal zentrala kenduta); horren erremateak, jasodurako terrazaren hegalkinarekin batera, erlaitza aldatzen du. Proiektu komuna Arrasate 33rekin.

Babes erregimena

1. Erregimen orokorra:
Plan Berezi honen D babes mailan integratzearekin loturikoa.
Testuinguru horretan, fatxadaren tratamendua, bertako baoen konfigurazioa, instalazio, publizitate elementu, seinale eta eguzki oihal, eta abarren ezarpena plan berezi honetako ordenantza orokorretan ezarritako babes maila hori arautzen duten irizpideetara egokituko dira.
2. Berriazko erregimena.
 - A. Babesetik kanpo utzitako elementuak edo zatiak: jasodura (5. goi oina), teilatu hegal irtena eta balastrada barne.
 - B. Fatxadako elementu edo zati iraunkorrak: harlanduzko elementuak.
 - C. Esku hartzeko beste irizpide zehatz batzuk:
 - * Begiratoiaren tratamendua ordenantza orokor horietan ezarritakora egokituko da.
 - * Erregimen orokor hori arautzeko gainerako baldintzak betetzeari loturikoak, hala badagokio.